

2024年（令和6年）11月吉日

藤沢市道路河川部
道路整備課

善行長後線（六会工区）が開通します！

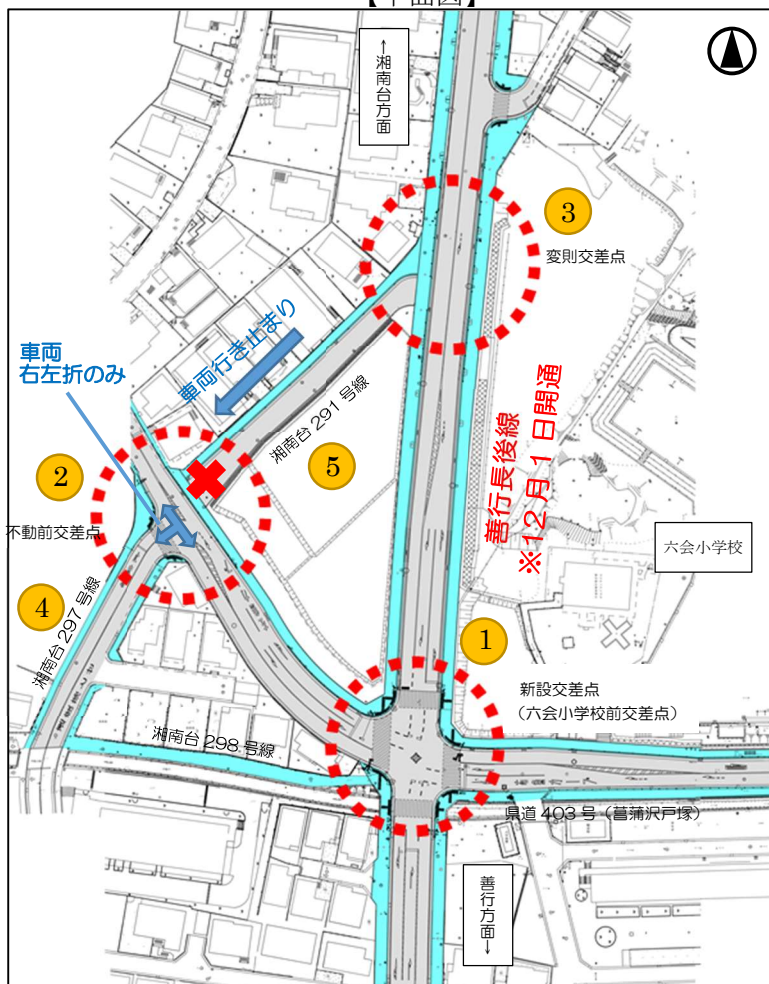
晩秋の候、ますますご健勝のこととお喜び申し上げます。

日頃から、本市の道路行政にご協力いただきありがとうございます。

都市計画道路善行長後線（六会工区）の県道403号（菖蒲沢戸塚）から北側の未整備区間約140mが「12月1日 13時頃（予定）」に開通します。

これにより、地域交通の円滑化及び歩行者の安全性が向上します。

【平面図】



【供用開始後の交差点状況について】

- 1 新設交差点（六会小学校前交差点）
信号機が稼働します。
- 2 不動前交差点
信号機及び県道を横断する横断歩道が撤去されます。
- 3 変則交差点
湘南台方面と善行方面がまっすぐ繋がります。

【開通後から令和7年7月頃まで】

- 2 不動前交差点
T字路に形状変更・信号機撤去
- 3 変則交差点
側溝及び舗装
- 4 湘南台297号線
舗装修繕等
- 5 湘南台291号線
歩道の付替等

※開通後も工事が続きます

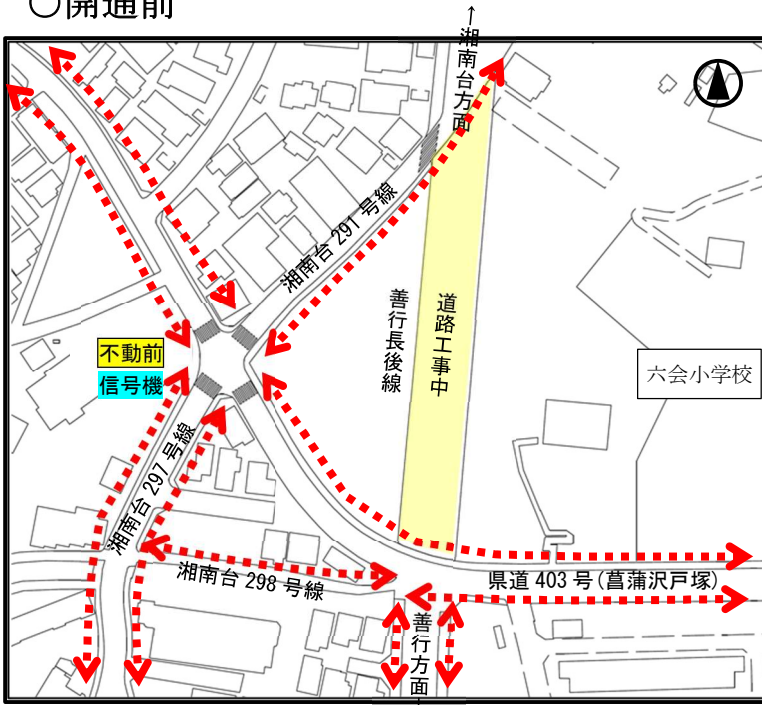
※開通後は不動前交差点がT字路になるため、**車両**については、湘南台297号線から湘南台方面へ直進はできなくなります。

湘南台方面へは新設交差点（六会小学校前交差点）をご利用ください。

裏面へ続く

～開通後の歩行者動線について～

○開通前



【不動前交差点】

- T字路になり、県道 403 号北側の歩道が繋がります。
- 信号機及び県道 403 号横断用の横断歩道は無くなります。

【新設交差点(六会小学校前交差点)】

- 信号機と横断歩道が付きます。

【湘南台 298 号線】

- 斜路を緩くし、アスファルト舗装で整備します。

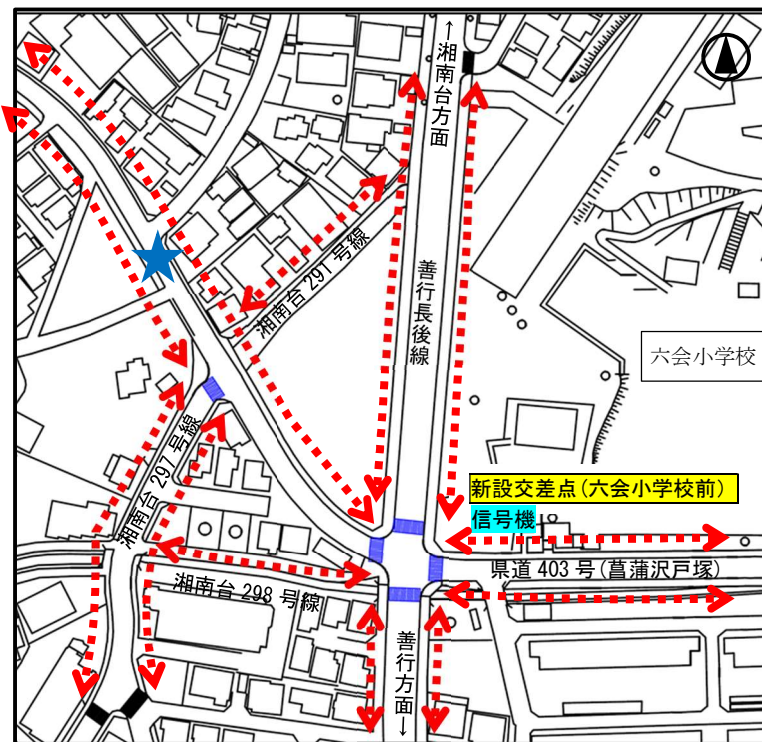
【湘南台 291 号線】

- 歩道は住宅側が変わります。
(令和 7 年度予定)

【県道 403 号★箇所】

- 県道を横断する横断歩道が付きま
す(信号機はつきません)。

○開通後



※信号機が不動前交差点から六会小学校前交差点に移りますので、県道 403 号の横断は六会小学校前交差点で行うようお願いいたします。

【凡例】

←-----→ : 歩行者動線



■お問い合わせ先

藤沢市 道路河川部 道路整備課
電話 0466-50-3547 (直通)

