

ゴール

8 働きがいも経済成長も



12 つくる責任 つかう責任



13 気候変動に具体的な対策を



地産地消を楽しもう♪



地元の新鮮な食材を購入することで、輸送距離が短縮され、環境負荷の低減などにつながります。

おいしい藤沢産

藤沢の農水産物をチェックしてみよう！



お問い合わせは 農業水産課 直通0466(50)3532

ゴール

食は健康づくりの基本です



野菜たっぷりでカラフルな食事に！インスタも映える、健康になる食事にしよう！

1日に必要な野菜は、350g ↓この位が目安



食を楽しく！めざせ！健康長寿日本一のまち ふじさわ

2 飢餓をゼロに



3 すべての人に健康と福祉を



お問い合わせは 健康づくり課 直通0466(50)8430

ゴール

1 貧困をなくそう



2 飢餓をゼロに



12 つくる責任 つかう責任



「もったいない」の気持ちで減らそう！食品ロス

フードドライブへご協力をお願いします

○受付期間

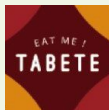
毎月第1月曜日と同じ週の金曜日（祝日は除く）
※リサイクルプラザ藤沢は月曜日休館

○受付場所

環境総務課、リサイクルプラザ藤沢、各市民センター・公民館



食品ロスの情報はアプリから
フードシェアリングサービス 小田急沿線の情報



お問い合わせは 環境総務課 直通0466(50)3529

ゴール

キッチンには海の入り口です

天ぷら油やサラダ油などを流さない

野菜くずやゴミなどを流さない



つまりの原因にもなります

～湘南のひかり輝く海・まちを
未来へつなぐ下水道～



もっと知ってね下水道

6 安全な水とトイレを世界中に



11 住み続けられるまちづくりを

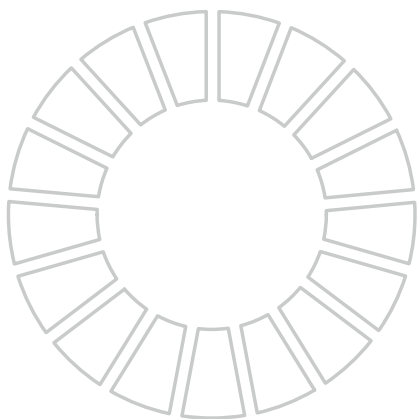
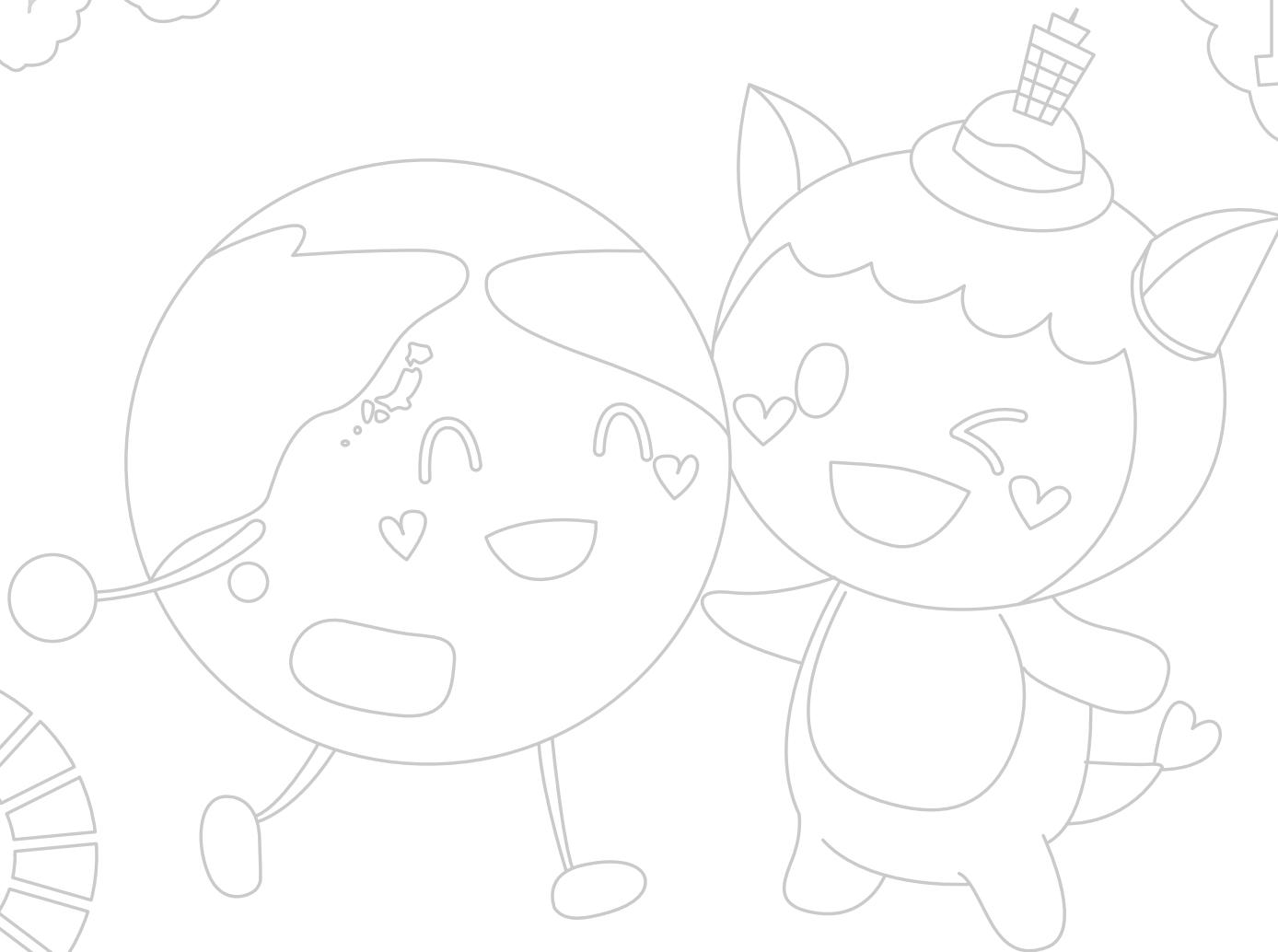


14 海の豊かさを守ろう



お問い合わせは 下水道総務課 直通0466(50)8246

5065 × 3じぶん



みんなで
とりくむ

17の
もくひょう