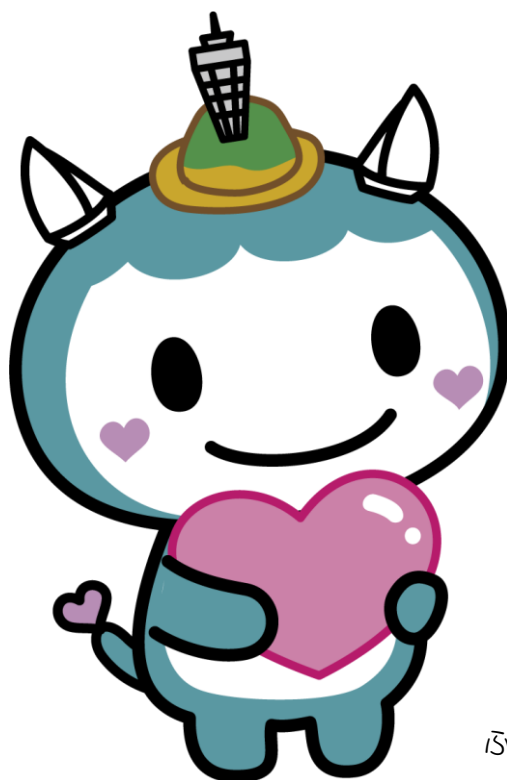


2023年4月～2024年3月申込み用

# ふじさわ 認可保育施設申込ナビ



ふじキュン♡

これまで「ふじさわ保育施設ガイド」として冊子を配布していましたが、令和5年度入所申込み分から、「ふじさわ認可保育施設申込ナビ」に名称を変更いたしました。

冊子の内容は随時変更される場合がありますので、あらかじめご了承ください。

## 【発行元(お問合せ先)】

〒251-8601  
藤沢市朝日町1番地の1  
藤沢市役所 保育課 入園担当  
TEL 0466-50-3526(直通)

受付時間  
平日 午前8:30～午後5:00  
(土日祝日は受付を行っておりません)





# 目次

❖ 保育施設のクラス年齢・保育の必要性の認定について	… 1
❖ 利用者負担額(保育料)の決定方法	… 3
❖ 幼児教育・保育の無償化について	… 5
❖ 令和5年度利用者負担額(保育料)表	… 6
❖ 利用調整の対象となる保育施設	… 7
❖ 認可保育施設利用申込みについて	… 8
❖ 申込みから入所までの流れ	… 11
❖ 利用申込みに必要な書類	… 13
❖ 提出書類の注意事項	… 14
❖ 利用申込みに関する注意事項	… 16
❖ 内定後・入所後の注意事項	… 18
❖ 藤沢市保育施設入所選考基準	… 19
❖ 特別保育について(一時預かり、休日保育、病児・病後児保育)	… 21
❖ よくある質問	… 23
❖ 保育コンシェルジュについて／二次元コード集	… 24
❖ 認可保育施設マップ	… 25
❖ 認可保育施設基本情報	… 28
❖ 申込書類の記入例	… 34
教育・保育給付認定申請書 兼 保育施設利用申込書	… 34
保育施設利用申込みの児童調査書	… 38
令和5年度保育施設利用申込受理通知	… 40
❖ 申込書類チェックリスト	… 41