

- デートDV わたしもあなたも知っておくべきこと
- 共生の社会へ
- 政治分野における男女共同参画～女性議員はどうして少ないのか～
- インフォメーション
- コロナ禍で「家庭での役割」を見直したパパがパパたちに贈るカード
- 編集後記

# かがやけ地球

SUSTAINABLE  
DEVELOPMENT  
GOALS

5 ジェンダー平等を  
実現しよう



藤 沢 市



わたしもあなたも  
知っておくべきこと

# デートDV

♡ DV(ドメスティックバイオレンス)とは、配偶者や恋人・パートナーなど親密な(親密であった)間柄で起こる暴力です。殴る、蹴るといった身体に対するものだけでなく、怒鳴る、無視する、侮辱する、監視する、性行為を強要する、生活費を渡さないなどさまざまな形があります。相手を自分の思い通りに支配(コントロール)しようとする態度や行動もDVにあたります。その際には、スマートフォンやSNSといった便利なツールが凶器となることもあります。

♡ DVの中でも、交際相手からふるわれる暴力を「デートDV」と呼びます。デートDVは「好き」という気持ちと「嫌われたくない」という気持ちが複雑に絡み合っているため、加害者・被害者共に「暴力」という認識がないことも多く、問題をいっそう深刻にしています。誰もが加害者にも被害者にもならないために、デートDVを正しく知り、考えてみるのが大切です。

## ✓ デートDVチェックリスト

交際相手との関係で「あれ？」と思うことはありませんか？  
チェックしてみましょう。

あなたは…

- 電話にすぐに出ない、メールの返信が遅いなど怒られる。
- 常に居所を報告させられ、交友関係を制限される。
- 人前でバカにされたり、傷つく言葉を言われたりする。

あなたは…

- 相手がどこで何をしているのか気になり、いつも確かめてしまう。
- 自分が不機嫌になるのは相手が悪いからだと思う。
- つき合っているんだから、他のことより自分のことを優先するべきだと思う。

あてはまるものが  
あったら、あなたは  
デートDVを受けている  
可能性があります。

あてはまるものがあつたら、  
あなたは  
デートDVをしている  
可能性があります。

♡ デートDVは誰にでも起こりえます。デートDVを防ぐには、「相手を思いやる気持ち」と「自分を大切にできる気持ち」を基に、お互いを尊重し合う関係をつくる必要があります。一方が抑圧したり、我慢したりする関係は対等ではありません。自分の行動をふり返ってみることも、よりよい関係をつづけていくうえで大切なステップです。

♡ どんな理由があつたとしても暴力は許されることではありません。「もしかしたら」と不安に思うことがあつたら、信頼できる相手に思い切って打ち明けてみてください。相談窓口もあります。一人で悩まないで相談してみてください。(鈴木 記)

相談先

\* かながわDV相談 LINE  
火・木・金・土曜  
16:00 ~ 21:00 (祝日・年末年始を除く)

\* 藤沢市生活援護課「女性相談」  
0466-50-3572

月～金曜 8:30 ~ 12:00/13:00 ~ 17:00  
(祝日・年末年始を除く)



# 共生の社会へ

01

## 教育機会の喪失と貧困の連鎖

かつて“一億総中流”といわれたわが国において、近年増加傾向にある非正規労働者。収入面での厳しさが子どもの貧困につながり、それが子どもの教育機会に影響して貧困の連鎖に…といった困難を抱えることが少なくない。

医療、農業、介護、保育、生活必需品販売、交通機関等のライフラインの分野が、多くの女性非正規労働者に支えられているにもかかわらず、適正に評価されているとはいえない。また、人材を安易に非正規扱いは社会的損失も大きい。

苦しい社会情勢である今こそ、賃金や待遇などを見直し、より多く互いの力を活かし支え合う「共生の社会」が必要な時ではないだろうか。



02

## 共生の社会へどうすれば…

まずは、格差の是正が第一だが、ただ平準化を求めるだけでは進まないのも現実、ではどうすれば…と悩むが、何か付加価値を伴うことで前進のエネルギーに出来ないだろうかと思い、福祉国家への道を選んだスウェーデンの事例を見てみた。

スウェーデンでは、25%の消費税や、30%前後の地方所得税（日本でいう住民税に該当）など、税の負担は大きいですが、育児等の制度が充実している中で男女給与は変わらず、夫婦共稼ぎなら所得も約2倍となり、結果的に税金はそこまでの負担にはならないのでは、と感じた。他方で、自主独立の社会であるため、もっと人間的な関わり合いをとの声もあるらしい。

“社会保障は行き届いているが税金が高い”とされることに関しては、「高い労働生産性により豊かな中間層が生まれ、税の高負担による高度な福祉社会が実現した」という意味からすると、社会基盤としての“支え合える制度の存在”は、やはり学ぶ点が大きいに思われる。



わが国の場合、勤勉性は高いが、工場で標準化や改善が進んでいる反面、依然として、夜遅くの営業活動や社内業務でも早く帰りにくいといった就業慣行を変えられずにいる。新型コロナウイルスの影響により、よりいっそう、労働生産性の向上とワーク・ライフ・バランスを！との声も聞こえる中で、雇用及びそれに伴う収入の安定をベースにした、支え合える社会の実現は、男女に限らず、誰にとっても生きやすい社会となるのではないだろうか。

(前田 記)



# 女性議員は どうして少ないのか



男女共同参画社会基本法が施行され、男女共同参画が叫ばれて22年経ったが、男女が社会の対等な構成員として共に活躍できる社会には程遠いように感じる。

特に、東京五輪・パラリンピック組織委員会会長の女性蔑視発言は連日メディアに取り上げられ、その波紋は国外にも広がり、その結果、オリンピック開催まで半年を切っているにも関わらず会長辞任へと追い込まれた。

また、ここ数年は職場における働き方改革が進められると共に、家庭における子育てや家事を男女が共同で行うという意識改革が進んできている中、政治分野にはどうして女性が少ないのか、考えてみた。

## 女性議員はどうして少ないのか？



女性はこれまで、家父長制の影響か、社会において男性のサポーターとして存在することに違和感を持たずにきたことで、表舞台に立つ機会や、対等に議論する訓練の場を失っていたように感じる。

こうした社会的な刷り込みにより、政治の場に参画しようとする女性への風当たりは強いものがあつたし、女性自身が声をあげようという機運が生まれなかったのではないだろうか。

また、女性は家庭のことをやるべきだという固定観念も根強く、周囲の理解が得られないことで、政治への参加を断念することもあるという。

## 政治以外にも、企業のトップになれないのはなぜか？

憧れの会社に就職できても、その組織でリーダーシップを発揮する機会が得られず、男性が築き上げた仕組みに割って入ることが難しい状況がある。

さらに、結婚・出産をするととなると、育児等によってキャリアの中断となり、その先に進まないといった事例がよく聞かれる。

結局のところ、先に述べた「女性は家庭」という意識が、ここでも足を引っ張っているのだと思う。

こうした状況を変えるための働き方改革等であるが、現状が変わっていくのにあとどれほどかかるだろうか。

国民の半分は女性である。しかし、政治分野では、もう半分の男性たちがほとんどで、彼らによって決められた政治で、社会が動いている。経済、教育全ての分野で、半分の女性の思いや意見が反映されずに、社会が動いている。

女性が社会の構成員として個性と能力を十分に発揮する、発揮できるようにするために何が必要なのかを、改めて考えていきたい。  
(山口 記)



コロナ禍で

# 「家庭での役割」を見直した パパが パパたちに贈る カード

「男は仕事してなんぼ」と思っていた小学生2人の子を持つパパ。片道1時間半かけて通勤し、帰宅するのは子どもが寝静まったあと。そんな彼に変化が起きたのはコロナ禍でのテレワーク。増えた「おうち時間」を家族のために使おう、と張り切ってはみたものの、家事をすれば足手まといに、平日どう育児に関わればいいのか分からずと空振り状態。

そこで気が付いたのは「家庭での役割」についてパートナーときちんと話し合っていなかったことだった。早速、本屋で関連書物を探して読み漁り、男女共同参画センターに行って専門員に聞き込みをした。パパがたどり着いたのは「あるべきパパとしての行動をパッと思い出して使えるカードを作ること」だった。

▼クラウドファンディングを活用してカードを制作中のパパ、川口博史さん(市内在住)にお話を聞いてみた。



**Q** アルティメット・パパカードの名前の由来を教えてください

**A** アルティメットは英語で、「最後の」「究極の」を意味していて、「家族にとって素晴らしいパパになる」という意味を込めています。また、「今のパパ世代が通ってきた有名なカードゲームの代表的なカードの印象から、パパ世代にはカッコいいイメージがある」などの理由で名付けました。

**Q** 新聞などのメディアで紹介され反響が大きいようです

**A** まず、同じような状況に共感したとの声や、クラウドファンディングで実際に行動したことを評価していただきました。さらに「男女の役割・不平等」について触れられることも多く、このテーマはかなりの熱量を帯びており、夫婦間の不満としてとても強いものであると感じています。個人の問題と捉えがちですが、これは構造の問題ではないかと考え、カードを通じて解決していけたらと思います。

**Q** 作成したカードの中で、特にパパがパートナーと一緒に考えてほしいと思うものはどれですか？

**A** 内容についてはこれから形にしていきますが、候補となるような情報を大量に集め、カードのコンセプトや使い方、さまざまな利用場面などを考えて最終決定していきます。カードの内容というよりも「定期的に価値観のすり合わせや今起きていること、不満や希望についてパートナーと話せる場」を提供できたらと思っています。

**Q** 最後に、市内のパパ・ママさんへ

**A** 私のクラウドファンディングをご覧になった方、ありがとうございます。人生100年時代と言われる今、人生で長い間一緒にいるのは、親でも子でもなく、結婚相手かもしれません。生涯で最も一緒にいる相手との関係は幸せでありたいですね。このカードがよい意味で、これまでの構造を壊し、ご家族、特にパートナーと幸せに過ごせる一助になるよう開発に取り組んでいきます。この時代を生きる世代として、お互い頑張っていきましょう!(佐野 記)

☆☆☆ **アルティメット・パパカードとは**

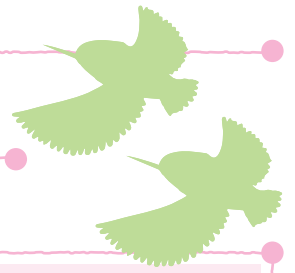
**家族のための大切な考え方や行動を45枚のカードにセット。イラストとともに具体的な行動の是非を示し、夫婦で定期的に話し合うことを目的に制作しているパパによるパパのための、家族のためのチェックカード。**

- ・職場に時々来てくれるキッチンカーで世界のグルメ巡りを楽しんだこの1年。(佐野)
- ・マスク生活も早1年。無しで外出することにいつか抵抗を覚えよう・・・(鈴木)
- ・労働関連で毎春賃上げのニュースが目立つが、広く労働者全体の実情に応じた討議の場や内容がもっと鮮明になればいいかと…(前田)
- ・一向に収まらないコロナ禍、季節は確実に春近いというのに。(山口)

藤沢市

## パートナーシップ宣誓制度

2021年(令和3年)4月1日スタート



### ●藤沢市パートナーシップ宣誓制度とは

セクシュアルマイノリティや事実婚の方など、同性・異性を問わず、パートナーシップのあるお二人が互いを人生のパートナーであることを宣誓し、宣誓したことに対して、藤沢市が「パートナーシップ宣誓書受領証」等を交付するものです。

この制度は、婚姻制度とは異なり、法律上の効力(相続、税金の控除など)が生じるものではありませんが、周囲の方の理解が得られないことによる悩みや生きづらさを少しでも軽減し、お二人の自分らしい生き方に寄り添うことを目的としています。

### ●セクシュアルマイノリティとは

「身体の性」(戸籍上の性)と「こころの性」(自認する性)が異なる人、性的指向が同性(あるいは両性)に向いている人などを、セクシュアルマイノリティ(性的少数者)と呼ぶことがあります。また、セクシュアルマイノリティを表すことばとして、LGBT等があります。

### ●市民・事業者の皆様へ

多様性への理解が進み、差別や偏見のない、自分らしい生き方ができる社会の実現をめざすことは、すべての人にとって意義のあることです。

制度の趣旨をご理解いただき、本制度を活用できる場面が増えますよう、ご協力をお願いします。

### ●パートナーシップとは

互いを人生のパートナーとして相互に協力し合いながら継続的な共同生活を行うことを約束した二人の関係をいいます。

### ■この制度の対象となる方々の困りごとの例

- ①自分たちの関係を周りの人に説明しづらい
- ②同性カップルだと住宅が借りづらい
- ③パートナーに万が一のことがあっても親族として扱われない

JR藤沢駅北口から徒歩4分

心配なこと、お困りのこと、ぜひご相談ください。

藤沢市藤沢581番地コムーネ湘南藤沢2F

相続	司法書士 坂根事務所 TEL0466-25-4590	遺言
家族信託	司法書士 坂根隆志	成年後見
裁判事務	司法書士 堀 正晃	借金問題

出張相談無料・土日対応(要予約)  
<http://www.sakanejimuso.com>

かがやけ地球は、市民の編集員さんの企画・運営によって発行しています。

編集スタッフ 鈴木 悠子・山口 千鶴子  
前田 英孝・佐野 美穂子

ご意見・ご感想・今後扱って欲しいテーマなどをお待ちしております!

FAX 0466-50-8436 (人権男女共同平和課宛)

E-mail [fj-jinkendanjyo@city.fujisawa.lg.jp](mailto:fj-jinkendanjyo@city.fujisawa.lg.jp)

1972年設立 JR/小田急線藤沢駅北口から徒歩3分

## 湘南合同法律事務所

野村 正勝・中込 泰子・山森 良一 毎月、市民法律講座  
小池 拓也・川本 美保・太田 啓子 無料  
山本 大地・山本 有紀・笹田 典宏 開催中!

<http://www.shonan-godo.net> 湘南合同法律事務所 検索

〒251-0052 藤沢市藤沢551番地1号 日進ビル7階 TEL.0466-25-3125

藤沢の有隣堂《ご案内》<http://www.yurindo.co.jp/>

藤沢店 \ 0466-26-1411

JR・小田急江ノ島線「藤沢」駅南口直結「フジサワ名店ビル」2・3・4・5階

テラスモール湘南店 \ 0466-38-2121

JR「辻堂」駅北口直結「テラスモール湘南」4階

藤沢本町トリアージュ白旗店 \ 0466-50-7550

小田急江ノ島線「藤沢本町」駅から徒歩5分

- 神奈川・東京・千葉に52店舗
- 学校・公共施設・法人への商品納入
- オフィス用品の通販
- オフィス設計・家具
- 出版事業
- 図書館・地区センターの運営
- 音楽教室
- カルチャーセンター

