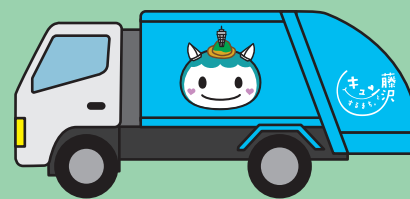




令和6年度 2024年4月～2025年3月

5区域収集日程表



地址一覧表

Asahi-cho	全域		
Enoshima	1・2丁目	全域	
Katase	1～5丁目	全域	
Katase-kaigan	1丁目	全域	
Katase-mejiroyama	全域		
Kataseyama	1～5丁目	全域	
Kugenuma	1556～1750		
Kugenuma-shinmei	1丁目	1～4番	
Fujisawa	4～1108		
	1丁目	1番4～19・35	
		2番1～5・14～22	
		3番1～3・26(一部③)	
Honcho	1丁目	1～3番	
		4番2・7～11・22～25	
		5番1～19・23・29～34	
		6～11番	
		12番1～27・37～41	
	2丁目	1～5番	6番17



藤泽市环境事业中心

电话. 0466-87-3912
FAX. 0466-87-9779



5ブロック
中国語

有关收费指定收集袋

一般家庭垃圾

* 「可燃垃圾」「不可燃垃圾」请使用藤泽市指定的塑料袋丢弃。用其他袋子丢弃的话不予收集。

● 「可燃垃圾」



粉

● 「不可燃垃圾」



粉

- 「塑料容器包装」
- 「塑料商品」
- 「特定处理品目」



* 可用透明塑料袋

家庭用指定收集袋价格

收集袋种类	10个一组	5个一组
迷你袋(5立升)	100日元	
小袋(10立升)	200日元	
中袋(20立升)	400日元	400日元
大袋(40立升)		

* 可在各个便利店以及超市购买

※企业垃圾原则上各自处理。不可放在家庭指定塑料袋丢弃。

有关按各户收集

按各户收集种类

「可燃垃圾」「瓶类」「不可燃垃圾」「书·废纸类」「塑料商品」
「塑料容器包装」「特定处理品目」
「废食用油」「罐类·钢类」「塑料瓶」
「报纸·广告纸类」

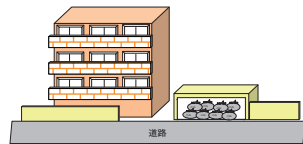
回收方法

* 请在收集日早上8点前把垃圾拿出去



独幢楼房

请放在面向道路的用地内



集体住宅

请放在集合住宅的收集场所



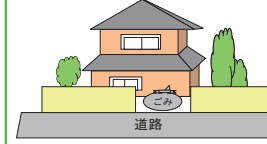
有关其它资源垃圾的收集

其它资源垃圾的品目

「纸板箱」「饮料纸盒」「旧衣布类等」

回收方法

* 「其它资源垃圾」请放在收集场所。
* 请在收集日早上7点~9点放在收集地点



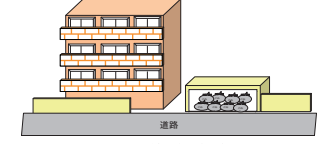
独幢楼房



小型集合住宅



「其它资源垃圾」请放在收集场所。



大型集合住宅
(约24户以上)



请放在集合住宅的收集场所

2024 4 5Bl ock	星期 一	星期 二	星期 三	星期 四	星期 五	星期 六
星期天	 1 可燃垃圾·瓶类 MEMO	 2 塑料瓶 MEMO	 3 不可燃垃圾·塑料商品 书本·杂纸 MEMO	 4 可燃垃圾·瓶类 MEMO	 5 塑料容器包装·废食用油· 特定处理品目 MEMO	6
7	 8 可燃垃圾·瓶类 MEMO	 9 罐类·锅类 MEMO	 10 其它资源垃圾 报纸·饮料纸盒· 纸板箱·旧布类 MEMO	 11 可燃垃圾·瓶类 MEMO	 12 塑料容器包装·废食用油· 特定处理品目 MEMO	13
14	 15 可燃垃圾·瓶类 MEMO	 16 塑料瓶 MEMO	 17 不可燃垃圾·塑料商品 书本·杂纸 MEMO	 18 可燃垃圾·瓶类 MEMO	 19 塑料容器包装·废食用油· 特定处理品目 MEMO	20
21	 22 可燃垃圾·瓶类 MEMO	 23 罐类·锅类 MEMO	 24 其它资源垃圾 报纸·饮料纸盒· 纸板箱·旧布类 MEMO	 25 可燃垃圾·瓶类 MEMO	 26 塑料容器包装·废食用油· 特定处理品目 MEMO	27
28	 29 可燃垃圾·瓶类 MEMO	 30 塑料瓶 MEMO	MEMO	MEMO	MEMO	

2024 5 5Bl ock	星期 一	星期 二	星期 三	星期 四	星期 五	星期 六
			 1 不可燃垃圾 · 塑料商品 书本 · 杂纸	 2 可燃垃圾 · 瓶类	 3 塑料容器包装 · 废食用油 · 特定处理品目	4
星期 天	MEMO	MEMO	MEMO	MEMO	MEMO	
5	 6 可燃垃圾 · 瓶类	 7 罐类 · 锅类	 8 其它资源垃圾 报纸 · 饮料纸盒 · 纸板箱 · 旧布类	 9 可燃垃圾 · 瓶类	 10 塑料容器包装 · 废食用油 · 特定处理品目	11
	MEMO	MEMO	MEMO	MEMO	MEMO	
12	 13 可燃垃圾 · 瓶类	 14 塑料瓶	 15 不可燃垃圾 · 塑料商品 书本 · 杂纸	 16 可燃垃圾 · 瓶类	 17 塑料容器包装 · 废食用油 · 特定处理品目	18
	MEMO	MEMO	MEMO	MEMO	MEMO	
19	 20 可燃垃圾 · 瓶类	 21 罐类 · 锅类	 22 其它资源垃圾 报纸 · 饮料纸盒 · 纸板箱 · 旧布类	 23 可燃垃圾 · 瓶类	 24 塑料容器包装 · 废食用油 · 特定处理品目	25
	MEMO	MEMO	MEMO	MEMO	MEMO	
26	 27 可燃垃圾 · 瓶类	 28 塑料瓶	 29 不可燃垃圾 · 塑料商品 书本 · 杂纸	 30 可燃垃圾 · 瓶类	 31 塑料容器包装 · 废食用油 · 特定处理品目	
	MEMO	MEMO	MEMO	MEMO	MEMO	

2024 6 5Bl ock	星期 一	星期 二	星期 三	星期 四	星期 五	星期 六
星期天						1
	MEMO	MEMO	MEMO	MEMO	MEMO	
2	 3 可燃垃圾·瓶类	 4	其它资源垃圾 5 报纸·饮料纸盒· 纸板箱·旧布类	 6	 7	8
	MEMO	MEMO	MEMO	MEMO	MEMO	
9	 10 可燃垃圾·瓶类	 11 塑料瓶	 12 不可燃垃圾·塑料商品 书本·杂纸	 13	 14	15
	MEMO	MEMO	MEMO	MEMO	MEMO	
16	 17 可燃垃圾·瓶类	 18	其它资源垃圾 19 报纸·饮料纸盒· 纸板箱·旧布类	 20	 21	22
	MEMO	MEMO	MEMO	MEMO	MEMO	
23	 24 可燃垃圾·瓶类	 25 塑料瓶	 26 不可燃垃圾·塑料商品 书本·杂纸	 27	 28	29
30	MEMO	MEMO	MEMO	MEMO	MEMO	

2024 7 5B1ock	星期 一	星期 二	星期 三	星期 四	星期 五	星期 六
星期天	 1 可燃垃圾·瓶类 MEMO	 2 罐类·锅类 MEMO	 3 其它资源垃圾 报纸·饮料纸盒· 纸板箱·旧布类 MEMO	 4 可燃垃圾·瓶类 MEMO	 5 塑料容器包装·废食用油· 特定处理品目 MEMO	6
7	 8 可燃垃圾·瓶类 MEMO	 9 塑料瓶 MEMO	 10 不可燃垃圾·塑料商品 书本·杂纸 MEMO	 11 可燃垃圾·瓶类 MEMO	 12 塑料容器包装·废食用油· 特定处理品目 MEMO	13
14	 15 可燃垃圾·瓶类 MEMO	 16 罐类·锅类 MEMO	 17 其它资源垃圾 报纸·饮料纸盒· 纸板箱·旧布类 MEMO	 18 可燃垃圾·瓶类 MEMO	 19 塑料容器包装·废食用油· 特定处理品目 MEMO	20
21	 22 可燃垃圾·瓶类 MEMO	 23 塑料瓶 MEMO	 24 不可燃垃圾·塑料商品 书本·杂纸 MEMO	 25 可燃垃圾·瓶类 MEMO	 26 塑料容器包装·废食用油· 特定处理品目 MEMO	27
28	 29 可燃垃圾·瓶类 MEMO	 30 罐类·锅类 MEMO	 31 其它资源垃圾 报纸·饮料纸盒· 纸板箱·旧布类 MEMO			

2024 8 5Bl ock	星期 一	星期 二	星期 三	星期 四	星期 五	星期 六
				 1 可燃垃圾·瓶类	 2 塑料容器包装·废食用油·特定处理品目	3
星期 天	MEMO	MEMO	MEMO	MEMO	MEMO	
4	 5 可燃垃圾·瓶类	 6 塑料瓶	 7 不可燃垃圾·塑料商品 书本·杂纸	 8 可燃垃圾·瓶类	 9 塑料容器包装·废食用油·特定处理品目	10
	MEMO	MEMO	MEMO	MEMO	MEMO	
11	 12 可燃垃圾·瓶类	 13 罐类·锅类	其它资源垃圾 14 报纸·饮料纸盒· 纸板箱·旧布类	 15 可燃垃圾·瓶类	 16 塑料容器包装·废食用油·特定处理品目	17
	MEMO	MEMO	MEMO	MEMO	MEMO	
18	 19 可燃垃圾·瓶类	 20 塑料瓶	 21 不可燃垃圾·塑料商品 书本·杂纸	 22 可燃垃圾·瓶类	 23 塑料容器包装·废食用油·特定处理品目	24
	MEMO	MEMO	MEMO	MEMO	MEMO	
25	 26 可燃垃圾·瓶类	 27 罐类·锅类	其它资源垃圾 28 报纸·饮料纸盒· 纸板箱·旧布类	 29 可燃垃圾·瓶类	 30 塑料容器包装·废食用油·特定处理品目	31
	MEMO	MEMO	MEMO	MEMO	MEMO	

2024 9 5Block	星期一	星期二	星期三	星期四	星期五	星期六
星期天	 2 可燃垃圾·瓶类	 3 塑料瓶	 4 不可燃垃圾·塑料商品 书本·杂纸	 5 可燃垃圾·瓶类	 6 塑料容器包装·废食用油· 特定处理品目	7
1	MEMO	MEMO	MEMO	MEMO	MEMO	
8	 9 可燃垃圾·瓶类	 10 罐类·锅类	其它资源垃圾 11 报纸·饮料纸盒· 纸板箱·旧布类	 12 可燃垃圾·瓶类	 13 塑料容器包装·废食用油· 特定处理品目	14
	MEMO	MEMO	MEMO	MEMO	MEMO	
15	 16 可燃垃圾·瓶类	 17 塑料瓶	 18 不可燃垃圾·塑料商品 书本·杂纸	 19 可燃垃圾·瓶类	 20 塑料容器包装·废食用油· 特定处理品目	21
	MEMO	MEMO	MEMO	MEMO	MEMO	
22	 23 可燃垃圾·瓶类	 24 罐类·锅类	其它资源垃圾 25 报纸·饮料纸盒· 纸板箱·旧布类	 26 可燃垃圾·瓶类	 27 塑料容器包装·废食用油· 特定处理品目	28
	MEMO	MEMO	MEMO	MEMO	MEMO	
29	 30 可燃垃圾·瓶类					
	MEMO	MEMO	MEMO	MEMO	MEMO	

2024 10 5Bl ock	星期 一	星期 二	星期 三	星期 四	星期 五	星期 六
	星期 天	 1 塑料瓶	 2 不可燃垃圾 · 塑料商品 书本 · 杂纸	 3 可燃垃圾 · 瓶类	 4 塑料容器包装 · 废食用油 · 特定处理品目	5
	MEMO	MEMO	MEMO	MEMO	MEMO	
6	 7 可燃垃圾 · 瓶类	 8 罐类 · 锅类	 9 其它资源垃圾 报纸 · 饮料纸盒 · 纸板箱 · 旧布类	 10 可燃垃圾 · 瓶类	 11 塑料容器包装 · 废食用油 · 特定处理品目	12
	MEMO	MEMO	MEMO	MEMO	MEMO	
13	 14 可燃垃圾 · 瓶类	 15 塑料瓶	 16 不可燃垃圾 · 塑料商品 书本 · 杂纸	 17 可燃垃圾 · 瓶类	 18 塑料容器包装 · 废食用油 · 特定处理品目	19
	MEMO	MEMO	MEMO	MEMO	MEMO	
20	 21 可燃垃圾 · 瓶类	 22 罐类 · 锅类	 23 其它资源垃圾 报纸 · 饮料纸盒 · 纸板箱 · 旧布类	 24 可燃垃圾 · 瓶类	 25 塑料容器包装 · 废食用油 · 特定处理品目	26
	MEMO	MEMO	MEMO	MEMO	MEMO	
27	 28 可燃垃圾 · 瓶类	 29 塑料瓶	 30 不可燃垃圾 · 塑料商品 书本 · 杂纸	 31 可燃垃圾 · 瓶类		
	MEMO	MEMO	MEMO	MEMO	MEMO	

2024 11 5Bl ock	星期一	星期二	星期三	星期四	星期五	星期六
星期天					 1 塑料容器包装·废食用油· 特定处理品目	2
MEMO	MEMO	MEMO	MEMO	MEMO	MEMO	
3  4 可燃垃圾·瓶类	MEMO	 5 罐类·锅类	其它资源垃圾 6 报纸·饮料纸盒· 纸板箱·旧布类	 7 可燃垃圾·瓶类	 8 塑料容器包装·废食用油· 特定处理品目	9
MEMO	MEMO	MEMO	MEMO	MEMO	MEMO	
10  11 可燃垃圾·瓶类	MEMO	 12 塑料瓶	 13 不可燃垃圾·塑料商品 书本·杂纸	 14 可燃垃圾·瓶类	 15 塑料容器包装·废食用油· 特定处理品目	16
MEMO	MEMO	MEMO	MEMO	MEMO	MEMO	
17  18 可燃垃圾·瓶类	MEMO	 19 罐类·锅类	其它资源垃圾 20 报纸·饮料纸盒· 纸板箱·旧布类	 21 可燃垃圾·瓶类	 22 塑料容器包装·废食用油· 特定处理品目	23
MEMO	MEMO	MEMO	MEMO	MEMO	MEMO	
24 25 可燃垃圾·瓶类	MEMO	26 塑料瓶	27 不可燃垃圾·塑料商品 书本·杂纸	28 可燃垃圾·瓶类	29 塑料容器包装·废食用油· 特定处理品目	30
MEMO	MEMO	MEMO	MEMO	MEMO	MEMO	

2024 12 5B1ock	星期一	星期二	星期三	星期四	星期五	星期六
星期天	 2 可燃垃圾·瓶类	 3 罐类·锅类	 4 其它资源垃圾 报纸·饮料纸盒· 纸板箱·旧布类	 5 可燃垃圾·瓶类	 6 塑料容器包装·废食用油· 特定处理品目	7
1	MEMO	MEMO	MEMO	MEMO	MEMO	
8	 9 可燃垃圾·瓶类	 10 塑料瓶	 11 不可燃垃圾·塑料商品 书本·杂纸	 12 可燃垃圾·瓶类	 13 塑料容器包装·废食用油· 特定处理品目	14
	MEMO	MEMO	MEMO	MEMO	MEMO	
15	 16 可燃垃圾·瓶类	 17 罐类·锅类	 18 其它资源垃圾 报纸·饮料纸盒· 纸板箱·旧布类	 19 可燃垃圾·瓶类	 20 塑料容器包装·废食用油· 特定处理品目	21
	MEMO	MEMO	MEMO	MEMO	MEMO	
22	 23 可燃垃圾·瓶类	 24 塑料瓶	 25 不可燃垃圾·塑料商品 书本·杂纸	 26 可燃垃圾·瓶类	 27 塑料容器包装·废食用油· 特定处理品目	28
	MEMO	MEMO	MEMO	MEMO	MEMO	
29	 30 可燃垃圾·瓶类	 31 罐类·锅类				
	MEMO	MEMO	MEMO	MEMO	MEMO	

2025 1 5Block	星期一	星期二	星期三	星期四	星期五	星期六
星期天			1	2	3	4
MEMO	MEMO	MEMO	MEMO	MEMO	MEMO	MEMO
5 可燃垃圾 · 瓶类	6 可燃垃圾 · 瓶类	7 塑料瓶	8 其它资源垃圾 报纸 · 饮料纸盒 · 纸板箱 · 旧布类	9 可燃垃圾 · 瓶类	10 塑料容器包装 · 废食用油 · 特定处理品目	11
MEMO	MEMO	MEMO	MEMO	MEMO	MEMO	MEMO
12 可燃垃圾 · 瓶类	13 可燃垃圾 · 瓶类	14 罐类 · 锅类	15 不可燃垃圾 · 塑料商品 书本 · 杂纸	16 可燃垃圾 · 瓶类	17 塑料容器包装 · 废食用油 · 特定处理品目	18
MEMO	MEMO	MEMO	MEMO	MEMO	MEMO	MEMO
19 可燃垃圾 · 瓶类	20 可燃垃圾 · 瓶类	21 塑料瓶	22 其它资源垃圾 报纸 · 饮料纸盒 · 纸板箱 · 旧布类	23 可燃垃圾 · 瓶类	24 塑料容器包装 · 废食用油 · 特定处理品目	25
MEMO	MEMO	MEMO	MEMO	MEMO	MEMO	MEMO
26 可燃垃圾 · 瓶类	27 可燃垃圾 · 瓶类	28 罐类 · 锅类	29 不可燃垃圾 · 塑料商品 书本 · 杂纸	30 可燃垃圾 · 瓶类	31 塑料容器包装 · 废食用油 · 特定处理品目	
MEMO	MEMO	MEMO	MEMO	MEMO	MEMO	MEMO

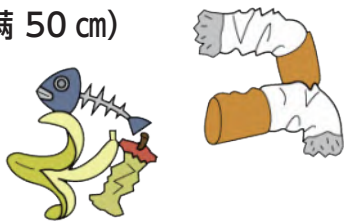
2025 2 5Block	星期一	星期二	星期三	星期四	星期五	星期六
星期天						1
MEMO	MEMO	MEMO	MEMO	MEMO	MEMO	
2 可燃垃圾 · 瓶类	3 可燃垃圾 · 瓶类	4 塑料瓶	5 其它资源垃圾 报纸 · 饮料纸盒 · 纸板箱 · 旧布类	6 可燃垃圾 · 瓶类	7 塑料容器包装 · 废食用油 · 特定处理品目	8
MEMO	MEMO	MEMO	MEMO	MEMO	MEMO	
9 可燃垃圾 · 瓶类	10 可燃垃圾 · 瓶类	11 罐类 · 锅类	12 不可燃垃圾 · 塑料商品 书本 · 杂纸	13 可燃垃圾 · 瓶类	14 塑料容器包装 · 废食用油 · 特定处理品目	15
MEMO	MEMO	MEMO	MEMO	MEMO	MEMO	
16 可燃垃圾 · 瓶类	17 可燃垃圾 · 瓶类	18 塑料瓶	19 其它资源垃圾 报纸 · 饮料纸盒 · 纸板箱 · 旧布类	20 可燃垃圾 · 瓶类	21 塑料容器包装 · 废食用油 · 特定处理品目	22
MEMO	MEMO	MEMO	MEMO	MEMO	MEMO	
23 可燃垃圾 · 瓶类	24 可燃垃圾 · 瓶类	25 罐类 · 锅类	26 不可燃垃圾 · 塑料商品 书本 · 杂纸	27 可燃垃圾 · 瓶类	28 塑料容器包装 · 废食用油 · 特定处理品目	
MEMO	MEMO	MEMO	MEMO	MEMO	MEMO	

2025 3 5Bl ock	星期 一	星期 二	星期 三	星期 四	星期 五	星期 六
星期 天	 3 可燃垃圾 · 瓶类	 4 塑料瓶	 5 其它资源垃圾 报纸 · 饮料纸盒 · 纸板箱 · 旧布类	 6 可燃垃圾 · 瓶类	 7 塑料容器包装 · 废食用油 · 特定处理品目	1
	2 MEMO	MEMO	MEMO	MEMO	MEMO	MEMO
9	 10 可燃垃圾 · 瓶类	 11 罐类 · 锅类	 12 不可燃垃圾 · 塑料商品 书本 · 杂纸	 13 可燃垃圾 · 瓶类	 14 塑料容器包装 · 废食用油 · 特定处理品目	15
	MEMO	MEMO	MEMO	MEMO	MEMO	MEMO
16	 17 可燃垃圾 · 瓶类	 18 塑料瓶	 19 其它资源垃圾 报纸 · 饮料纸盒 · 纸板箱 · 旧布类	 20 可燃垃圾 · 瓶类	 21 塑料容器包装 · 废食用油 · 特定处理品目	22
	MEMO	MEMO	MEMO	MEMO	MEMO	MEMO
23	 24 可燃垃圾 · 瓶类	 25 罐类 · 锅类	 26 不可燃垃圾 · 塑料商品 书本 · 杂纸	 27 可燃垃圾 · 瓶类	 28 塑料容器包装 · 废食用油 · 特定处理品目	29
	MEMO	MEMO	MEMO	MEMO	MEMO	MEMO
30	 31 可燃垃圾 · 瓶类					
	MEMO	MEMO	MEMO	MEMO	MEMO	

可燃垃圾

主要种类

- * 厨房垃圾 (务请把水分挤干)
- * 弄脏的以及有气味的纸张 (纸巾、照片、比萨饼纸盒)
- * 纸制容器包装 (盒泡面、酸奶容器)
- * 纸杯、纸盘
- * 木材类 (粗不满 10 cm、长不满 50 cm)
- * 香烟·灰
- * 保冷剂 (胶状)
- * 干燥剂·一次性暖宝宝
- * 内衣裤·袜子
- * 生理用品
- * 宠物厕所用沙子·铺垫



例



回收方法



* 请放入指定收集袋里



纸尿裤



草叶



树枝
(粗 1 cm止)

回收方法

纸尿裤



草叶



树枝 (粗 1 cm止)



* 可用透明塑料袋

* 请捆绑好。

* 请在收集日早上 8 点前把垃圾拿出去

瓶类



饮料用



食品用



清洗

回收方法

独栋楼房



水桶等

集体住宅



集装箱



「不然垃圾」

* 瓶盖、灯泡、陶器类、玻璃食品用具、花瓶、烟灰缸、乳白色化妆品瓶子、光玻璃属「不然垃圾」。

罐



饮料用·食品用



金属制厨房用品



清洗

回收方法

独栋楼房



水桶等

集体住宅



集装箱



网状物

* 锅、水壶、炒菜锅、叉子、汤匙、刀叉、金属箩筐、盆盘等属「罐·锅类」。

不然垃圾

主要种类

- * 只限 **50cm 未**满之物
- * 用金属、玻璃、塑料物、橡皮、皮革等所制物品。
- * 皮革制品·鞋·包 * CD光盘·唱片·DVD光盘
- * 铝箔 * 金属类 * 灯泡·白炽灯泡
- * 喇叭 * 棉袄 * 一斗 (10 升) 罐桶·塗料罐桶
- * 接缝垫子·拼图垫子
- * 搪瓷品 * 玻璃·陶瓷器类 * 菜刀等刀具
- * 电气品 * 餐具类 * LED 灯泡



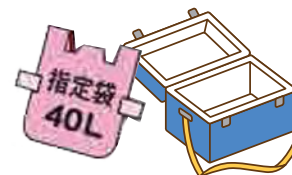
例

回收方法



粉

* 请放入指定收集袋里



例

* 如收集袋装不下不满 50cm 之物的话、请贴上一个 40 公升、或 2 个 20 公升的指定收集袋

- * **50cm 以上**之物的不燃垃圾
- * 扫帚·拖把 * 幼儿用步行器 * 顶杆 * 竹剑
- * 铁锹 * 浴缸盖 * 钓鱼竿 * 打气筒
- * 园艺用支架 * 球棒 * 滑雪杖 * 球拍 * 布娃娃
- * 窗帘轨道 * 高尔夫球杆最多 6 个 * LED 荧光灯管
- * 垫子 (厨房·洗手间·洗澡间·正门口用) * 伞 * 坐垫
- * 枕头 * 手杖 * 簸箕 * 捉虫网绳 * 游泳圈

回收方法



* 请放到指定的收集袋里或贴在物品上



请不要放入喷雾罐

商品塑料

- * 只限 **50cm 未**满之物 * 50 cm 以上之物需要预约收集。(请参照 19 页)
- * 「塑料制容器包装」以外的纯塑料制品



回收方法



* 可用透明塑料袋

- * 请取下可简单剥下的贴纸等
- * 不能丢弃有带金属、木材等物
- * 请洗净污迹、泥土等

- 例 * 保存食品的塑料器具 * 办公用品 * 花盆 * 水桶 * 篮子 * 盒子 * 洗澡用品 * 厨房用品 * 杯子 * CD 盒子

书本·杂纸

- * 书、杂纸、目录样本、复印纸、海报、日历、笔记本、不带有塑料的封套、明信片、广告传单、信件广告、厚纸、点心盒的包装纸、碎纸等。



* 请用绳子捆绑十字形



回收方法



* 杂纸请放入纸袋，用绳子捆绑十字型



回收方法



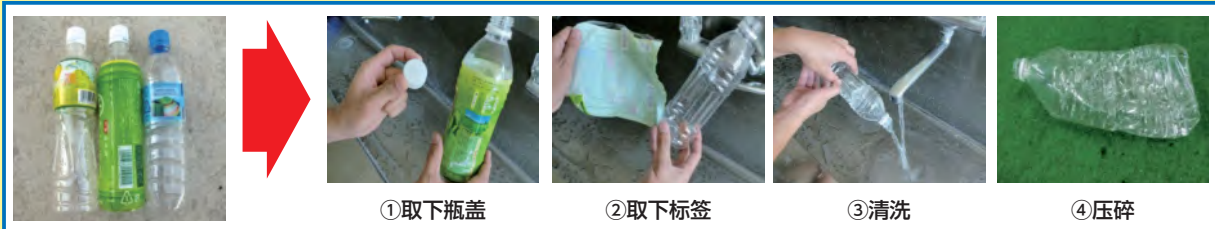
* 如没有纸袋时，可夹在书本里面



* 碎纸可放入塑料袋

* 雨天请不要把碎纸类拿出来回收

塑料瓶



①取下瓶盖 ②取下标签 ③清洗 ④压碎

回收方法



独栋楼房

集体住宅

水桶等

集装箱

网状物

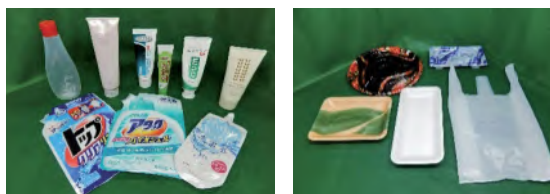
* 塑料瓶盖和标签是「塑料制容器包装」

塑料制容器包装

主要种类



- * 保鲜膜
- * 塑料袋
- * 洗手间用品・手提包类
- * 瓶类
- * 塑料瓶的瓶盖和标签
- * 作为商品销售之物除外
- * 防震动材料
- * 软管类
- * 茶杯类
- * 泡沫塑料



清洗

回收方法



* 可用透明塑料袋

特定处理品目



荧光灯管

如有购买时的封面，请放入封面
请不要弄碎



煤气瓶・喷雾罐

打过洞的东西可作为「罐・钢类」
回收



干电池・纽扣电池・小型充电式电池

电池的正负两极请用胶纸绝缘
* 汽车、摩托车的蓄电池、电动辅助自行车的电池
不予回收



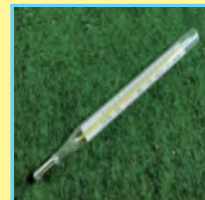
录音带、录像带、8mm 带
盒子是「商品塑料」



电子烟

打火机

请用水浸湿



水银体温计・水银血压计・水银温度计

如有购买时的封面，请放入封面
请不要弄碎

回收方法

废食用油



回收方法



- * 请放入塑料瓶（螺旋帽式）内
- * 请拧紧盖子
- * 指食用油（植物油）为主
- * 动物性油、机器油、工业用油不可



* 可用透明塑料袋

广告折纸



回收方法



- * 雨天也可回收
- * 广告折纸可以和报纸一起回收
- * 请用绳子捆绑十字形
- * 不要放入书本·杂志和杂乱纸

纸板箱



回收方法



断面记号

- * 雨天也可回收
- * 请叠好后再回收
- * 请用绳子捆绑十字形
- * 请除去金属、封条等
- * 弄脏之物请放入可燃垃圾袋回收

饮料纸盒



回收方法



①清洗



②切开



③晾干



④捆成十字形

- * 雨天也可回收
- * 内侧是铝合金·咖啡色的是可燃垃圾

* 只限衣类·窗帘·床单·毛毯·毛巾·布类

旧布类



回收方法



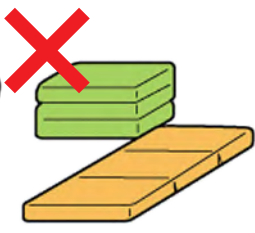
- * 雨天时不回收
- * 请放入塑料袋里不要拿出来
- * 请用绳子捆绑十字形
- * 毛衣·皮革制品可回收
- * 含棉·羽毛成分之物属可燃垃圾



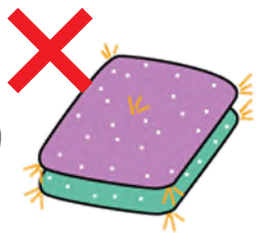
地毯
(大型垃圾)



被子
(大型垃圾)



床垫
(大型垃圾)



坐垫
(不燃垃圾)



鞋
(不燃垃圾)



电热毯
(大型垃圾)



包
(不燃垃圾)



布娃娃
(不燃垃圾)

大型垃圾

※ 大型垃圾是指边长 50cm 以上不满 2m 之物
 ※ 重量超过 100 公斤以上不能回收。需要 500 日元手续费

- 例**
- * 煤气炉 * 椅子 * 桌子 * 烤炉 * 自行车
 - * 沙滩阳伞 * 婴儿车 * 行李箱
 - * 电毯 * 儿童保险带 * 溜水艇
 - * 穿衣镜 * 照明灯具 * 衣架



* 需要 1 张缴纳券

- ※ 下列物品即使没超过 50cm 也属大型垃圾
- * 微波炉 * 洗碗机 * 缝纫机 * 打字机 * 泡澡盆
 - * 传真机 * 煤油取暖炉 * 卡拉 OK 设备 * 吸尘器
 - * 音响设备 * 摄像机 * DVD 设备 * 数字调节器
 - * 车胎 * 滚轮 (汽车 * 摩托车) * 扫描仪
 - * 打印机 * 液化气瓶 (使用完毕、未滿 10 公升)
 - * 燃气 * 石油暖风机 * 除湿机 (使用氟利昂之物)

※ 下列物品是一捆或一套为 1 件大型垃圾

限草席 2 张 1 件 (3 席以下)	限草席 2 张 1 件 (3 席以下)	3 张为 1 件	一捆为 1 件	3 个为 1 件	5 根为 1 件	5 张为 1 件	2 张为一件	3 张为 1 件	
绒地毯 地毯 地毯	未滿 1 席 为不燃垃圾 蓝色塑料遮布	被子	※ 有弹簧的床垫是 特大型垃圾 床垫	※ 50kg 未滿 木材类	※ 未滿 50cm 为不燃垃圾 金属制盒子	晾衣杆	包括树脂制品 白铁皮板	※ 未滿 50cm 为可燃垃圾 纸拉窗·隔窗	※ 未滿 50cm 为不燃垃圾 阿米托

一组大型垃圾可作为一件收集之物

※ 只是台也属大型垃圾

特别大型垃圾

- ※ 以下 16 品目属特别大型垃圾。手续费 1000 日元
- * 衣柜 * 床·电动床 * 沙发 * 草席
 - * 餐具厨 * 小库房·小仓库 * 桌子 * 厨房洗碗池
 - * 餐具柜 * 门·门柱 * 浴缸
 - * 弹簧床垫
 - * 风琴·电子风琴及有键盘的乐器 (没有钢琴线的乐器)
 - * 书柜 * 热水器 (长度不满 2m)
 - * 按摩椅 (重量不超过 100 公斤)



* 需要 2 张缴纳券

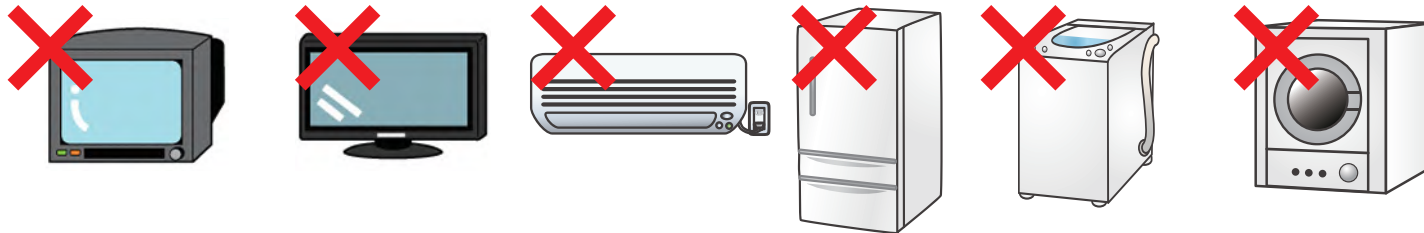
大型垃圾·特别大型垃圾·大型商品塑料

电话预约处

(株) 藤泽市兴业公司 ● 受理时间
 ☎ 0466-23-5301 8:30 ~ 12:00 13:00 ~ 17:00
 FAX 0466-26-7684 (周六、周日、假日休息)
 ★可以在网上预约
<https://o-gomi.kousya.co.jp/eco/view/fujisawa/top.html>



藤泽市不予回收



不回收电视机 (浏览、液晶和离子体)、空调、冰箱、冷冻箱、洗衣机、衣物烘干机等

- 置换时
请委托销售店回收
- 仅限废弃时
* 请委托销售店或电气商店回收
- * 事先在邮局支付处理后费后可拿到右记地点回收

(指定回收处)

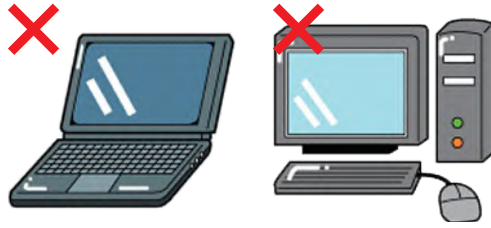
Sato Co.,Ltd. Recycle section
 1075, Hagizono, Chigasaki-shi
 ☎ 0467-84-6785
 FAX 0467-84-6785

Seino Transportation Co.,Ltd.
 Chigasaki designated pickup place
 2730, Hagizono, Chigasaki-shi
 ☎ 0467-87-1305
 FAX 0467-87-1309

藤泽市不予回收

电脑

* 台式电脑、显示器、笔记本电脑、液晶モニター液晶显示器



① 由各电脑制造商回收
 请向「电脑3R推进协会」确认
<https://www.pc3r.jp/>

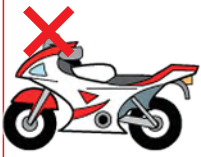
② 由リネットジャパン股份有限公司回收
 请向リネットジャパン股份有限公司确认
<https://www.renet.jp/>

灭火器



● 由销售代理店回收
 请向「灭火器再利用推进中心」确认
<https://www.ferpc.jp/>

● 请委托销售店・专业人员



摩托车



钢琴



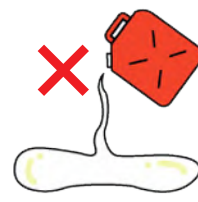
电池
 (电动辅助自行车)



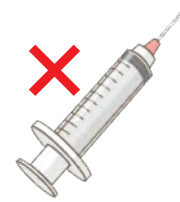
电池
 (汽车、摩托车用)



农药・烈药



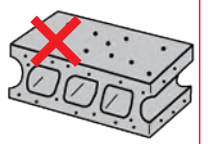
灯油・汽油



针头



耐火金库



混凝土

修剪树枝

* 粗 1cm 以上树枝

* 1cm 未满是可燃垃圾



请捆绑成直径不
 满 35cm 大小

请剪成不满 1.5 m 长短

* 粗不满 50 cm、长不满 60 cm 的杆竿



除去树枝

* 粗 50cm 以上请分成两半

* 树枝剪成不满 1.5 m、去掉树叶、捆绑成直径不满 35cm 大小

* 用绳子等捆绑 不要用铁丝捆绑

* 树根请剪成 20cm 以内 除去泥土

竹、棕榈、夹竹、藤蔓树枝剪成不满 50 cm 可以作为可燃垃圾回收
 可用透明塑料袋

竹



棕榈



修剪树枝



电话预约处

(株) 藤泽市兴业公司
 ☎ 0466-23-5301
 FAX 0466-26-7684
 ● 受理时间
 8:30 ~ 12:00 13:00 ~ 17:00
 (周六、周日、假日休息)

* 回收铁、铜类金属、金或稀少金属
 * 下記设施设有回收箱

Each citizen center (excluding Ishikawa Branch), each public hall, city hall building, Happe park, recycling plaza Fujisawa, Ishinazaka-Kankyo-Jigyosho (Ishinazaka environmental office), Kankyo-Jigyo-Center (Environmental business center), Nanbu-Shushu-Jimusho (Southern collection office), Akibadai cultural gymnasium, Chichibu memorial gymnasium.

使用过的小型家电

品目

例



电子书终端
 计算机



便携式音
 乐播放器



数码相机
 摄像机



游戏机



手机・电话机
 (传真机除外)

* 可投入 30 cm × 15 cm、深度 30 cm 之物
 * 用电力・电池的电气品
 * 电脑・电视机・空调・洗衣机・冰箱・荧光灯管・
 灯泡・灯油泵以外之物

