

第 11 節 スズメバチの巣の撤去

1 スズメバチの巣の撤去

スズメバチの巣の撤去業務を実施しています。

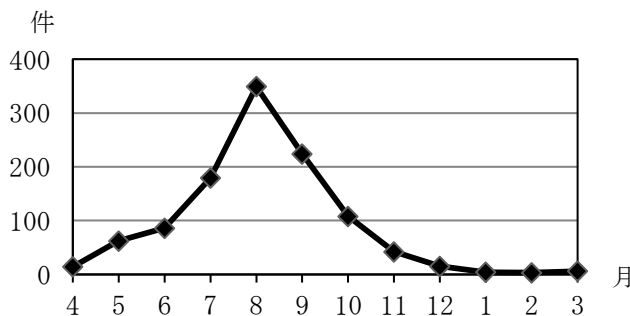
(1) 相談受付件数

地区別及び月別の相談受付件数は、下の表のとおりです。13 地区における平均件数は 65 件で、六会・御所見・長後・辻堂・善行・鶴沼・藤沢地区で平均件数以上となりました。

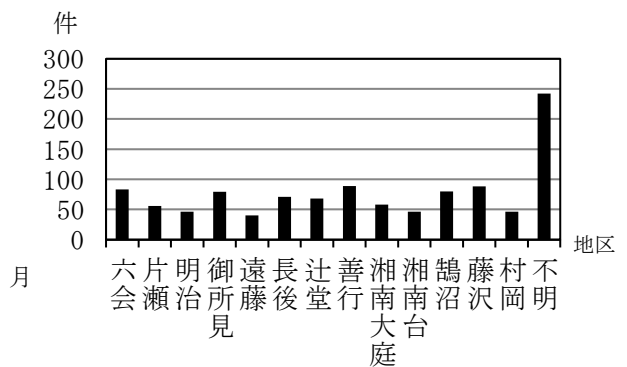
また、月別に見ると、最盛期の 7 月～9 月に多く相談が寄せられました。

■ 令和 4 年度 13 地区別月別相談受付件数 (単位：件)

月 地区	4	5	6	7	8	9	10	11	12	1	2	3	合計	平均
六会	0	5	11	6	25	22	12	1	1	0	0	0	83	65
片瀬	0	5	5	13	12	15	2	1	3	0	0	0	56	
明治	4	2	2	12	16	7	2	1	0	0	0	0	46	
御所見	0	2	3	5	41	22	3	2	1	0	0	0	79	
遠藤	1	0	0	4	9	17	7	1	0	0	0	1	40	
長後	0	0	4	9	33	7	11	6	1	0	0	0	71	
辻堂	2	4	6	12	18	9	11	1	3	0	0	2	68	
善行	0	3	7	21	18	23	13	4	0	0	0	0	89	
湘南大庭	1	2	2	16	16	12	5	1	2	1	0	0	58	
湘南台	0	9	3	7	11	10	4	2	0	0	0	0	46	
鶴沼	0	7	12	10	19	16	8	6	2	0	0	0	80	
藤沢	0	7	6	21	32	12	6	4	0	0	0	0	88	
村岡	1	5	2	6	13	11	7	0	0	0	0	1	46	
不明	5	11	23	37	86	41	17	12	2	3	3	2	242	
合計	14	62	86	179	349	224	108	42	15	4	3	6	1,092	



■ 令和 4 年度月別相談受付件数



■ 令和 4 年度地区別相談受付件数

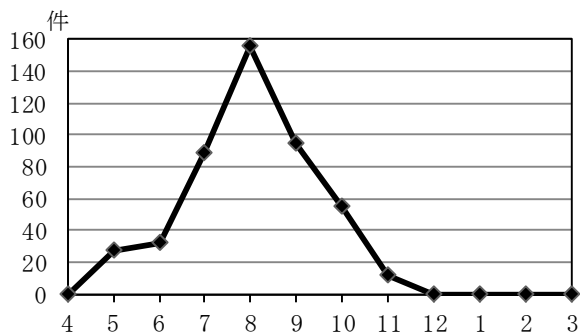
(2) スズメバチの巣の撤去件数

地区別及び月別のスズメバチの巣の撤去件数は、下の表のとおりです。13 地区における平均件数は 35 件で、平均件数を上回った地区は、六会・御所見・辻堂・善行・湘南大庭・鶴沼・藤沢地区で、相談件数が多い地区は、スズメバチの巣の撤去件数も多い結果となりました。

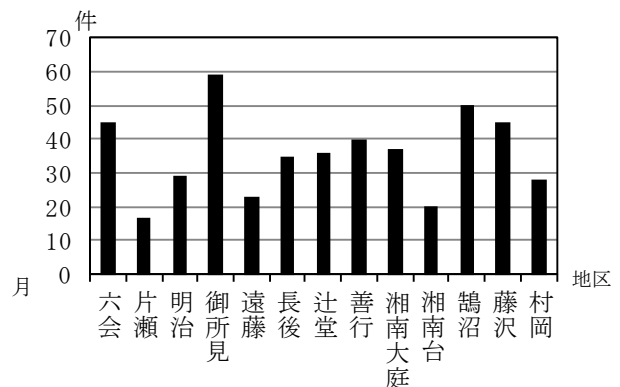
■ 令和 4 年度13地区別月別撤去件数

(単位：件)

月 地区	4	5	6	7	8	9	10	11	12	1	2	3	合計	平均
六会	0	3	5	5	15	10	6	1	0	0	0	0	45	35
片瀬	0	1	3	5	5	3	0	0	0	0	0	0	17	
明治	0	1	2	8	11	5	2	0	0	0	0	0	29	
御所見	0	1	2	3	30	18	3	2	0	0	0	0	59	
遠藤	0	0	0	2	5	12	4	0	0	0	0	0	23	
長後	0	0	1	4	17	5	6	2	0	0	0	0	35	
辻堂	0	1	5	10	9	5	6	0	0	0	0	0	36	
善行	0	2	3	13	6	7	9	0	0	0	0	0	40	
湘南大庭	0	2	1	13	10	8	2	1	0	0	0	0	37	
湘南台	0	2	1	3	6	4	3	1	0	0	0	0	20	
鶴沼	0	6	6	8	12	9	5	4	0	0	0	0	50	
藤沢	0	4	3	12	17	5	3	1	0	0	0	0	45	
村岡	0	4	0	2	12	4	6	0	0	0	0	0	28	
合計	0	27	32	88	155	95	55	12	0	0	0	0	464	



■ 令和 4 年度月別撤去件数



■ 令和 4 年度地区別撤去件数



■ 作り始めのスズメバチの巣



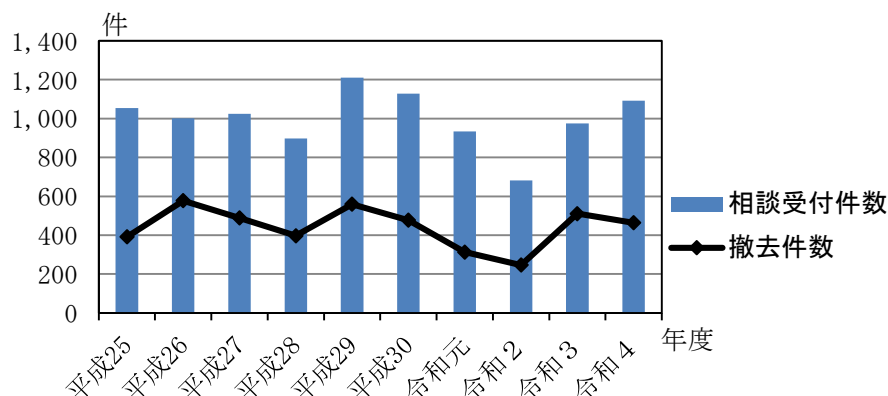
■ 球状になったスズメバチの巣

(3) 相談受付件数・撤去件数の経年変化

■ 相談受付件数・撤去件数の経年変化

(単位：件)

年度	平成25	平成26	平成27	平成28	平成29	平成30	令和元	令和2	令和3	令和4
相談受付件数	1,054	1,001	1,025	897	1,211	1,129	934	682	975	1,092
撤去件数	391	577	488	397	559	477	313	246	511	464



■ 相談受付件数・撤去件数の経年変化

(4) スズメバチの種類別営巣場所

スズメバチの種類別営巣場所は、スズメバチの巣の撤去もしくは相談時の聞き取り結果により、下の表のとおりです。

■ 令和4年度スズメバチの種類別営巣場所

(単位：件)

	庭木	軒下	戸袋	天井裏	床下	ベランダ	外壁	窓(窓枠)	その他	不明	合計
オオスズメバチ	5	0	1	0	1	0	0	0	8	1	16
キイロスズメバチ	7	25	2	3	3	6	3	0	32	0	81
コガタスズメバチ	202	57	1	0	0	9	9	4	77	0	359
モンスズメバチ	0	1	0	0	0	0	0	0	0	0	1
チャイロスズメバチ	0	1	0	0	0	0	0	0	0	0	1
ヒメスズメバチ	5	0	2	0	0	0	0	0	7	0	14
クロスズメバチ	0	0	0	0	0	0	0	0	0	0	0
その他スズメバチ	47	27	1	3	1	4	6	0	66	14	169
合計	266	111	7	6	5	19	18	4	190	15	641