

「藤沢の選択、1日討論」  
参加者アンケート結果報告  
(概要版)

藤沢市  
慶應義塾大学DP研究会

# 1. 調査概要

- ◆ 単位の繰上げは、四捨五入によっています。単位の繰上げにより、内訳に数値の合計と、合計欄の数値が一致しないことがあります。
- ◆ 構成比(%)についても、単位の繰上げのため合計が100とならない場合があります。

1. 藤沢市民に対して、「藤沢のいま」、「藤沢のこれから」をテーマとする世論調査を行う(無作為抽出の3000人に対してアンケートを送送)



10年7月9日 発送

2. アンケートは、慶應義塾大学DP研究会が回収(回収数1062通)



10年7月23日

3. アンケート回答者のなかから、「藤沢の選択、1日討論」の参加者を募る(参加者希望者数約200人)



10年7月23日～10年8月20日

7. 全体討論

参加者がグループ討論で、疑問に感じたこと、気になったことに対して、各分野の専門家が回答し、参加者に情報を与える



8. 討論終了後にアンケートを行い、参加者の意見の変化を見る



6. グループ討論

「藤沢の選択」、「藤沢における地域内分権・新しい公共」をテーマに討論を行う



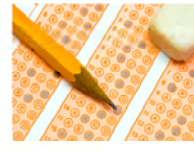
9. 結果を分析し、すぐに公表する



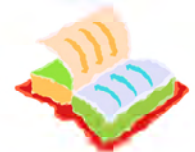
本日ご報告するもの

10年8月28日(DP当日)

5. 討論前にアンケートを行い、参加者の意見を確認



4. 参加者には事前に討論用資料(藤沢に関するデータ集)を送付する



10年8月13日

## 「藤沢の選択、1日討論」(藤沢DP)概要

### 1 概要

- 主催 藤沢市
- 企画運営 慶應義塾大学DP研究会
- 日時 2010年(平成22年)8月28日(土)9時20分～17時30分
- 場所 慶應義塾大学湘南藤沢キャンパス(SFC)
- 参加者 161名(男性84名、女性74名、不明3名)
- 討論テーマ
  - ・午前「藤沢の選択」
    - テーマ1「藤沢の高齢化と市民の選択」
    - テーマ2「藤沢の公共施設老朽化と市民の選択」
  - ・午後「藤沢における新しい公共と地域内分権」
    - テーマ1「藤沢における新しい公共」
    - テーマ2「藤沢における地域内分権」

## 2 調査テーマ

「藤沢の選択」と「地域内分権・新しい公共」に関するアンケート

## 3 調査対象者

20歳以上の藤沢市民から3,000人を無作為抽出し、世論調査に回答した市民のなかで調査への参加を希望した者

## 4 調査方法

### ① 討論前アンケート

グループ討論を行う前にアンケートを実施

アンケート内容は、市民の意見・態度を問うもの、事実問題など

### ② 討論後アンケート

グループ討論での意見交換、全体会議での専門家への質疑応答を経て、討論前アンケートに当日評価の項目を加えた内容で、再度アンケートを実施

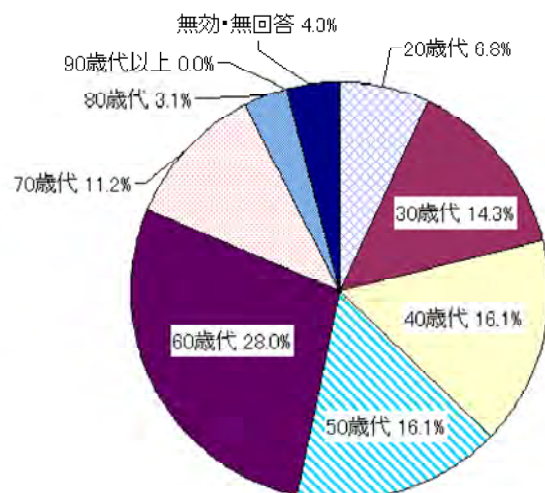
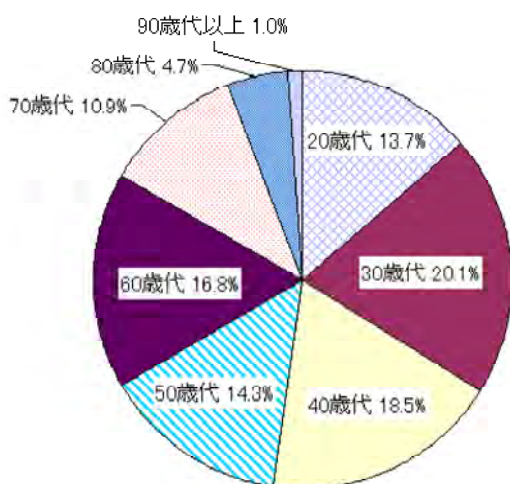
## 5 回収結果

討論前 161(回収率 100%)、討論後 161(回収率 100%)

## 「藤沢の選択、1日討論」参加者の年代別構成

世論調査のために抽出した対象者の構成  
(2010年7月1日時点の住民基本台帳データより)

参加者の構成



# 「藤沢の選択、1日討論」参加者の居住地別構成

世論調査のために抽出した対象者の構成  
(2010年7月1日時点の住民基本台帳データより)

参加者の構成

