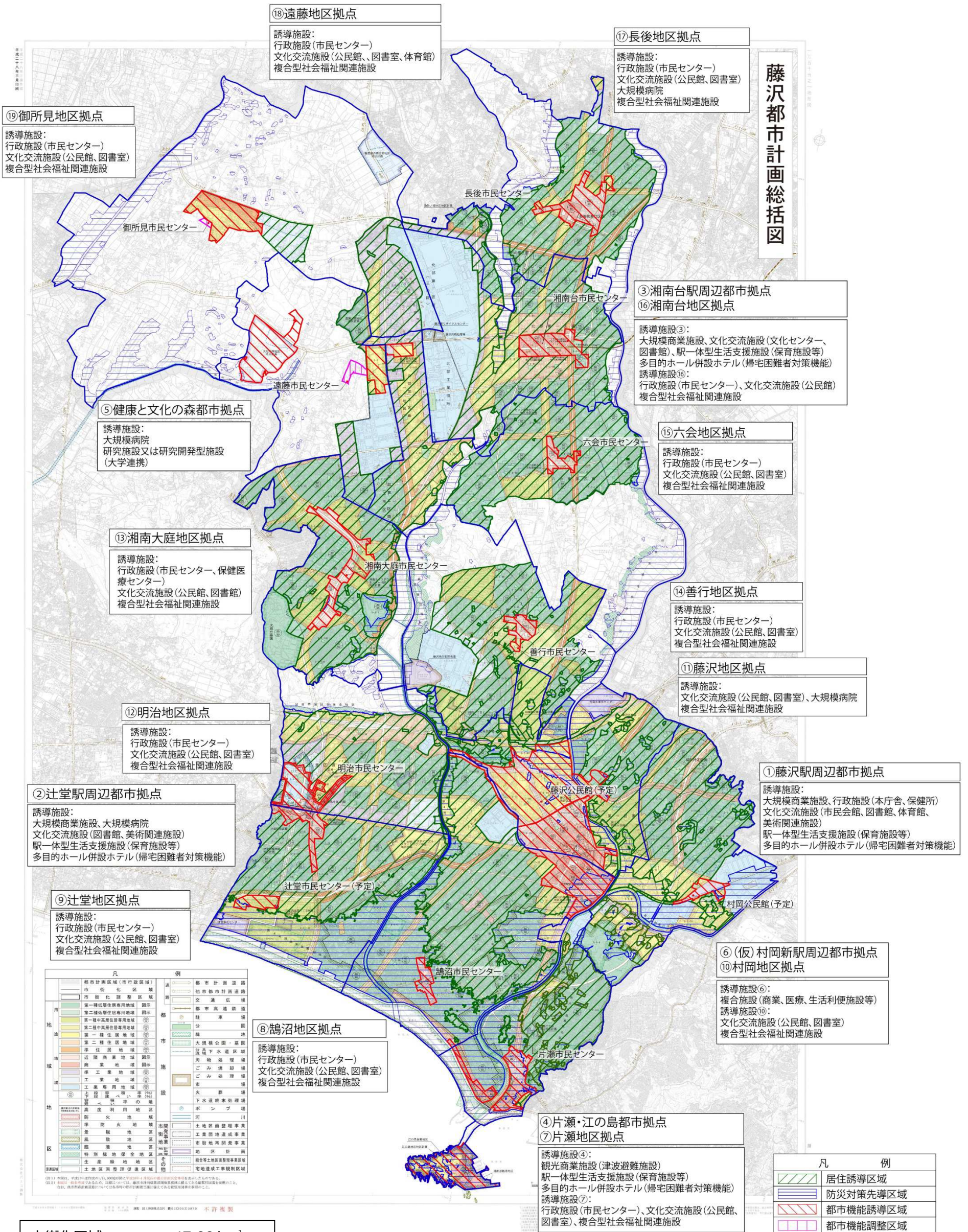


藤沢市立地適正化計画 全体図

藤沢都市計画総括図



※「健康と文化の森都市拠点」は、平成28年度中に市街化区域に編入予定のため、都市機能誘導区域に設定します。
 ※「健康と文化の森都市拠点」の誘導施設に設定している「研究施設又は研究開発型施設(大学連携)」は、法定の誘導施設ではなく、本市が任意で定めるものです。
 ※「(仮) 村岡新駅周辺都市拠点」の誘導施設は、拠点整備が具体的に変わった段階から誘導を図ります。