

葛原地区（新産業の森北部地区）  
市街化区域編入に関する都市計画説明会

藤沢市都市計画課

藤沢都市計画区域区分の変更（神奈川県決定）

都市計画区域区分を次のように変更する。

I 市街化区域及び市街化調整区域の区分  
「計画図表示のとおり」

II 人口フレーム

年次	平成12年	平成27年
区分		
都市計画区域内人口	379千人	409千人
市街化区域内人口	359千人	388千人
保留人口（特定保留）	—	1.1千人

新旧対照表（面積増減表）

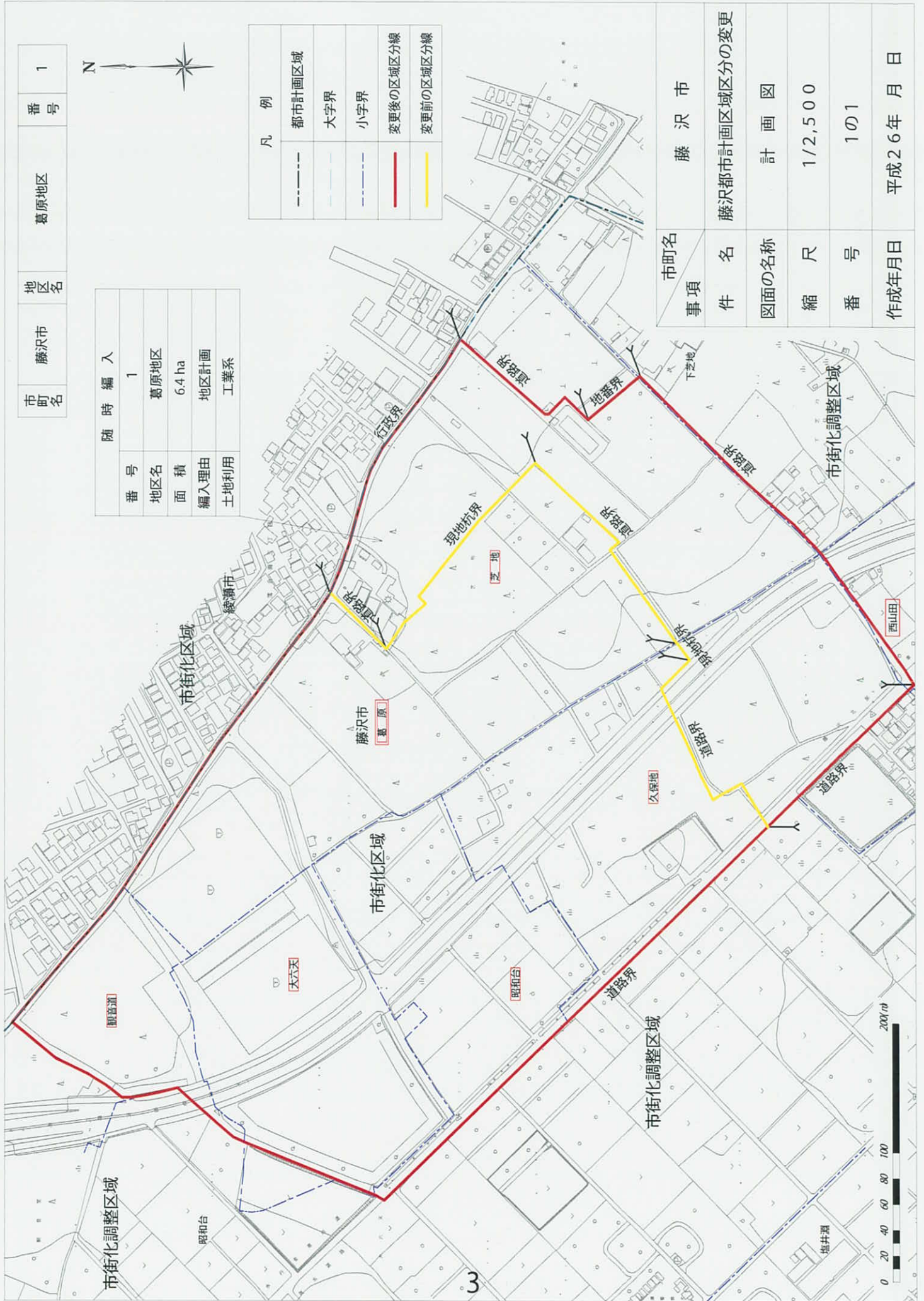
種類	面積		面積増減の内訳	
	新	旧		
市街化区域	4,709ha	4,703ha	+6.4ha	市→調 0.0ha 調→市 6.4ha
市街化調整区域	2,242ha	2,248ha	△6.4ha	市→調 0.0ha 調→市 6.4ha
都市計画区域	6,951ha	6,951ha		

市町名	藤沢市	地区名	葛原地区	番号	1
-----	-----	-----	------	----	---



随時編入	
番号	1
地区名	葛原地区
面積	6.4 ha
編入理由	地区計画
土地利用	工業系

凡例	
--- (black dashed line)	都市計画区域
- - - (blue dashed line)	大字界
- - - (blue dashed line)	小字界
— (red solid line)	変更後の区域区分線
— (yellow solid line)	変更前の区域区分線



市町名	藤沢市
事項	藤沢都市計画区域区分の変更
図面の名称	計画図
縮尺	1/2,500
番号	1の1
作成年月日	平成26年月日

藤沢都市計画用途地域の変更（藤沢市決定）

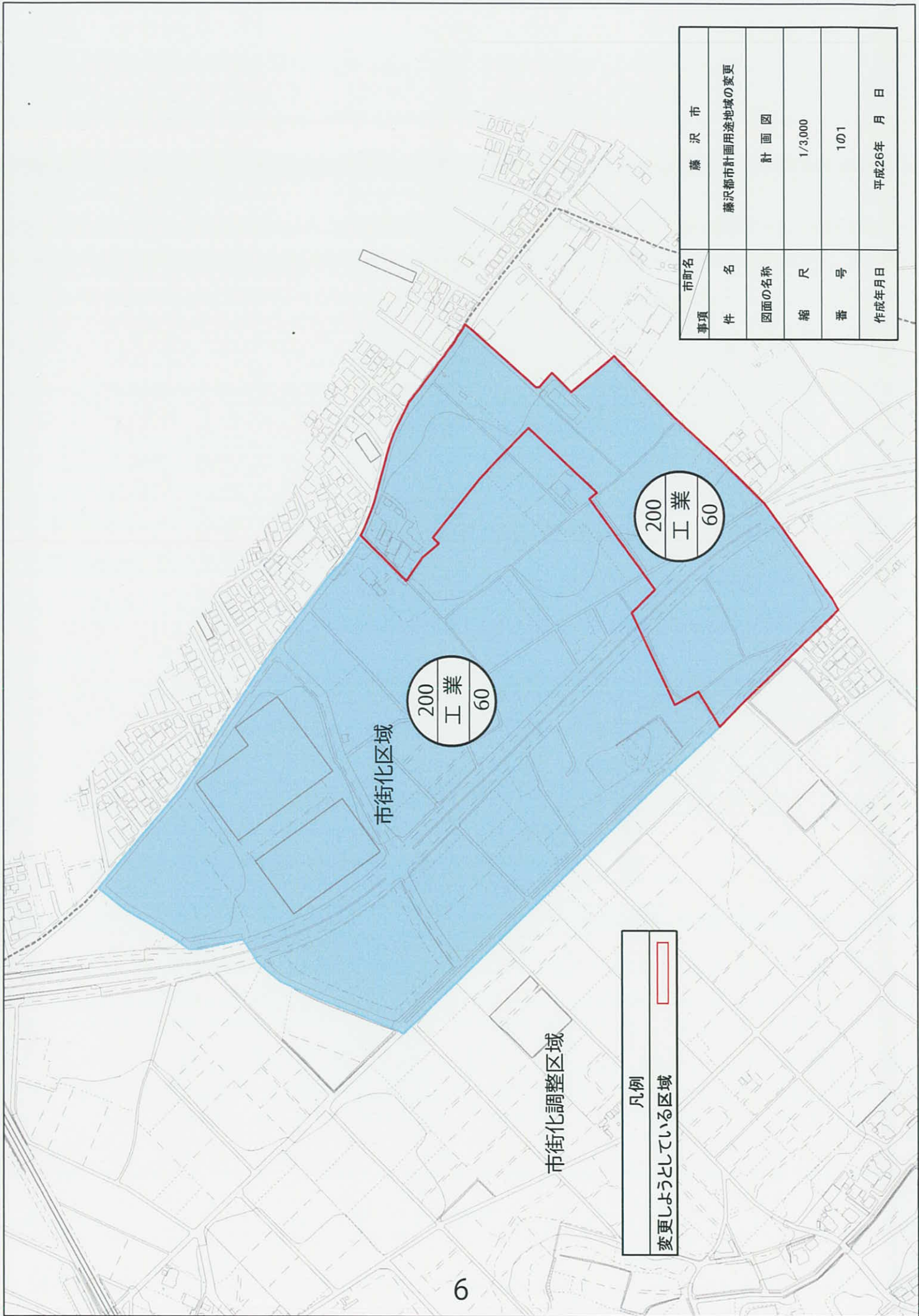
都市計画用途地域を次のように変更する

種類	面積	建築物の容積率	建築物の建ぺい率	外壁の後退距離の限度	建築物の敷地面積の最低限度	建築物の高さの限度	備考
第一種低層 住居専用地域	約 86 ha	5/10以下	3/10以下			10m	( 3.9%)
	約 54 ha	6/10以下	4/10以下				( 2.5%)
	約 312 ha	8/10以下	4/10以下				(14.2%)
	約 1,667 ha	8/10以下	5/10以下	—	—		(75.9%)
	約 77 ha	10/10以下	6/10以下				( 3.5%)
小 計	約 2,196 ha					46.6%	
第二種低層 住居専用地域	約 1.9ha	8/10以下	4/10以下			10m	( 5.8%)
	約 20 ha	8/10以下	5/10以下	—	—		(60.6%)
	約 11 ha	10/10以下	6/10以下	—	—		(33.3%)
小 計	約 33 ha					0.7%	
第一種中高層 住居専用地域	約 297 ha	20/10以下	6/10以下	—	—	—	6.3%
第二種中高層 住居専用地域	約 83 ha	20/10以下	6/10以下	—	—	—	1.8%
第一種住居 地域	約 719 ha	20/10以下	6/10以下	—	—	—	15.3%
第二種住居 地域	約 182 ha	20/10以下	6/10以下	—	—	—	3.9%
準住居地域	約 130 ha	20/10以下	6/10以下	—	—	—	2.8%
近隣商業地域	約 131 ha	20/10以下					(82.9%)
	約 27 ha	30/10以下	8/10以下	—	—	—	(17.1%)
小 計	約 158 ha						3.4%
商業地域	約 141 ha	40/10以下					(89.8%)
	約 14 ha	60/10以下					( 8.9%)
	約 2 ha	80/10以下	—	—	—	—	( 1.3%)
小 計	約 157 ha						3.3%
準工業地域	約 254 ha	20/10以下	6/10以下	—	—	—	5.4%
工業地域	約 112 ha	20/10以下	6/10以下	—	—	—	2.4%
工業専用地域	約 388 ha	20/10以下	6/10以下	—	—	—	8.2%
合 計	約 4,709 ha	—	—	—	—	—	100.0%

種類、位置及び区域は計画図表示のとおり

藤沢都市計画用途地域の変更・新旧対照表

種類	建築物の 容積率	建築物の 建ぺい率	新旧用途別面積		面積の増減
			新	旧	
第一種低層 住居専用地域	5/10 以下	3/10 以下	約 86 ha	約 86 ha	
	6/10 以下	4/10 以下	約 54 ha	約 54 ha	
	8/10 以下	4/10 以下	約 312 ha	約 312 ha	
	8/10 以下	5/10 以下	約 1,667 ha	約 1,667 ha	
	10/10 以下	6/10 以下	約 77 ha	約 77 ha	
小 計			約 2,196 ha	約 2,196 ha	
第二種低層 住居専用地域	8/10 以下	4/10 以下	約 1.9ha	約 1.9ha	
	8/10 以下	5/10 以下	約 20 ha	約 20 ha	
	10/10 以下	6/10 以下	約 11 ha	約 11 ha	
小 計			約 33 ha	約 33 ha	
第一種中高層 住居専用地域	20/10 以下	6/10 以下	約 297 ha	約 297 ha	
第二種中高層 住居専用地域	20/10 以下	6/10 以下	約 83 ha	約 83 ha	
第一種住居 地域	20/10 以下	6/10 以下	約 719 ha	約 719 ha	
第二種住居 地域	20/10 以下	6/10 以下	約 182 ha	約 182 ha	
準住居地域	20/10 以下	6/10 以下	約 130 ha	約 130 ha	
近隣商業地域	20/10 以下		約 131 ha	約 131 ha	
	30/10 以下		約 27 ha	約 27 ha	
	小 計		約 158 ha	約 158 ha	
商業地域	40/10 以下	—	約 141 ha	約 141 ha	
	60/10 以下		約 14 ha	約 14 ha	
	80/10 以下		約 2.0ha	約 2.0ha	
小 計			約 157 ha	約 157 ha	
準工業地域	20/10 以下	6/10 以下	約 254 ha	約 254 ha	
工業地域	20/10 以下	6/10 以下	約 112 ha	約 106 ha	+6.4ha
工業専用地域	20/10 以下	6/10 以下	約 388 ha	約 388 ha	
合 計	—	—	約 4,709 ha	約 4,703 ha	+6.4ha



市町名	藤沢市
事項	藤沢都市計画用途地域の変更
件名	計画図
図面の名称	1/3,000
縮尺	1の1
番号	平成26年 月 日
作成年月日	

凡例  
 変更しようとしている区域

藤沢都市計画下水道の変更（藤沢市決定）

藤沢都市計画第1号公共下水道「2.排水区域」を次のように変更する。

2.排水区域

「排水区域は総括図表示のとおり」

（備考）面積 約4,627ha

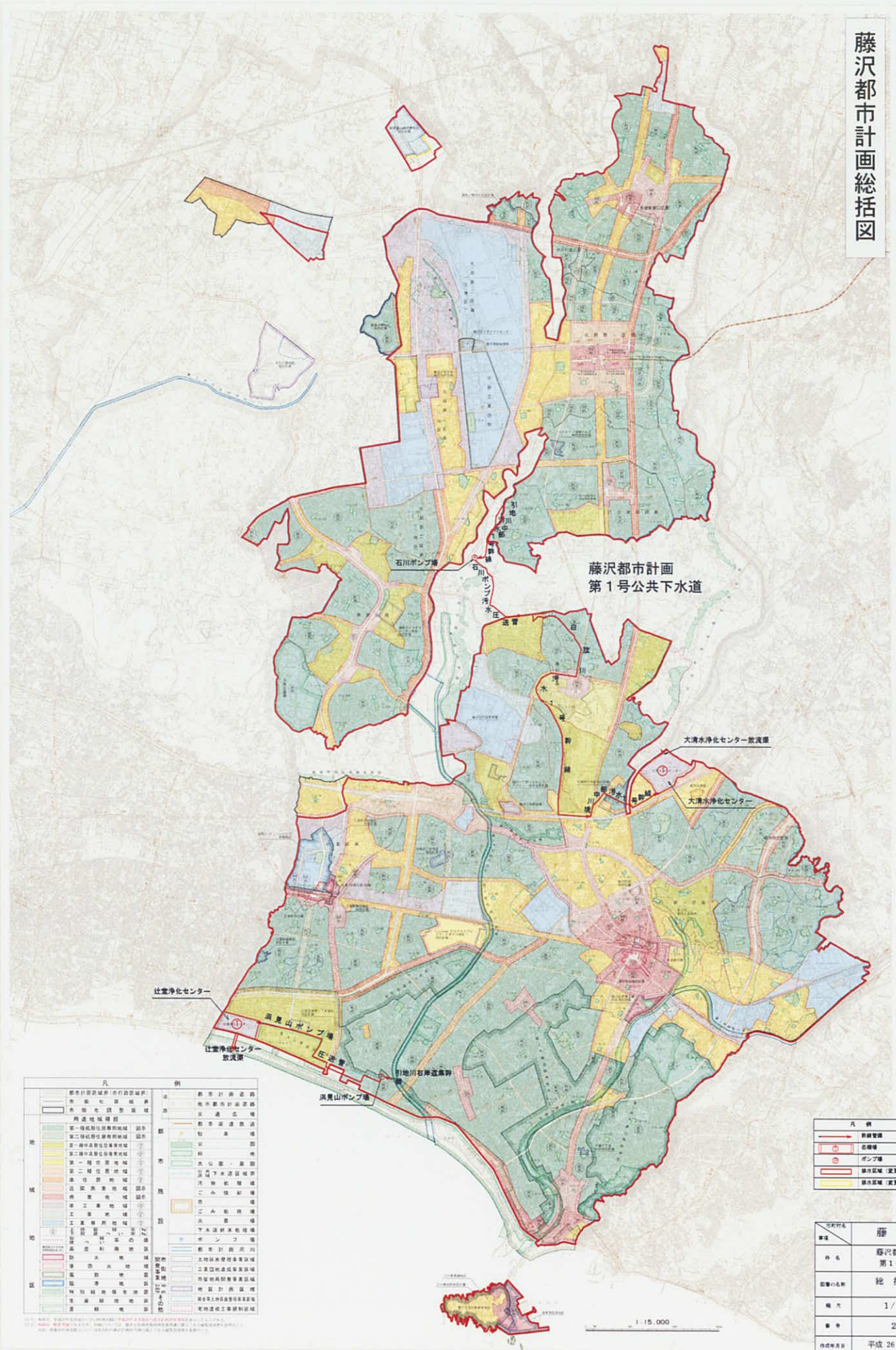


藤沢都市計画下水道の変更・新旧対照表

種類	面積		備考
	新	旧	
排水区域	約 4,627ha	約 4,620ha	面積の増減 +6.40ha (内訳) 葛原地区 +6.40ha 増 6.40ha

# 藤沢都市計画総括図

## 藤沢都市計画 第1号公共下水道



凡	例
都市計画区域(市行政区域)	都市計画道路
市道	都市計画河川
第一種住居地域	第一種工業地域
第二種住居地域	第二種工業地域
第三種住居地域	第三種工業地域
第四種住居地域	第四種工業地域
第五種住居地域	第五種工業地域
第六種住居地域	第六種工業地域
第七種住居地域	第七種工業地域
第八種住居地域	第八種工業地域
第九種住居地域	第九種工業地域
第十種住居地域	第十種工業地域
第一種商業地域	第一種公共施設地域
第二種商業地域	第二種公共施設地域
第三種商業地域	第三種公共施設地域
第四種商業地域	第四種公共施設地域
第五種商業地域	第五種公共施設地域
第六種商業地域	第六種公共施設地域
第七種商業地域	第七種公共施設地域
第八種商業地域	第八種公共施設地域
第九種商業地域	第九種公共施設地域
第十種商業地域	第十種公共施設地域
第一種遊園地域	第一種公園地域
第二種遊園地域	第二種公園地域
第三種遊園地域	第三種公園地域
第四種遊園地域	第四種公園地域
第五種遊園地域	第五種公園地域
第六種遊園地域	第六種公園地域
第七種遊園地域	第七種公園地域
第八種遊園地域	第八種公園地域
第九種遊園地域	第九種公園地域
第十種遊園地域	第十種公園地域
第一種緑地	第一種緑地
第二種緑地	第二種緑地
第三種緑地	第三種緑地
第四種緑地	第四種緑地
第五種緑地	第五種緑地
第六種緑地	第六種緑地
第七種緑地	第七種緑地
第八種緑地	第八種緑地
第九種緑地	第九種緑地
第十種緑地	第十種緑地
第一種農用地	第一種農用地
第二種農用地	第二種農用地
第三種農用地	第三種農用地
第四種農用地	第四種農用地
第五種農用地	第五種農用地
第六種農用地	第六種農用地
第七種農用地	第七種農用地
第八種農用地	第八種農用地
第九種農用地	第九種農用地
第十種農用地	第十種農用地
第一種森林地域	第一種森林地域
第二種森林地域	第二種森林地域
第三種森林地域	第三種森林地域
第四種森林地域	第四種森林地域
第五種森林地域	第五種森林地域
第六種森林地域	第六種森林地域
第七種森林地域	第七種森林地域
第八種森林地域	第八種森林地域
第九種森林地域	第九種森林地域
第十種森林地域	第十種森林地域
第一種雑種地域	第一種雑種地域
第二種雑種地域	第二種雑種地域
第三種雑種地域	第三種雑種地域
第四種雑種地域	第四種雑種地域
第五種雑種地域	第五種雑種地域
第六種雑種地域	第六種雑種地域
第七種雑種地域	第七種雑種地域
第八種雑種地域	第八種雑種地域
第九種雑種地域	第九種雑種地域
第十種雑種地域	第十種雑種地域

凡	例
新設管線	旧管線
ポンプ場	浄化センター
浄化区域(変更後)	浄化区域(変更前)

市町村名	藤沢市
事業名	藤沢都市計画下水道 第1号公共下水道
図書の名称	総括図(汚水)
縮尺	1/15,000
冊数	2の1
作成年月日	平成26年月日

藤沢都市計画総括図

藤沢都市計画  
第1号公共下水道

凡例	
■	藤沢区域(変更前)
■	藤沢区域(変更後)

凡	例
■ 都市計画区域(施行後)	■ 都市計画道路
■ 市街地	■ 都市計画道路(支線)
■ 市街地(変更前)	■ 都市計画道路(支線)
■ 市街地(変更後)	■ 都市計画道路(支線)
■ 第一種市街地	■ 都市計画道路(支線)
■ 第二種市街地	■ 都市計画道路(支線)
■ 第三種市街地	■ 都市計画道路(支線)
■ 第四種市街地	■ 都市計画道路(支線)
■ 第五種市街地	■ 都市計画道路(支線)
■ 第六種市街地	■ 都市計画道路(支線)
■ 第七種市街地	■ 都市計画道路(支線)
■ 第八種市街地	■ 都市計画道路(支線)
■ 第九種市街地	■ 都市計画道路(支線)
■ 第十種市街地	■ 都市計画道路(支線)
■ 第十一種市街地	■ 都市計画道路(支線)
■ 第十二種市街地	■ 都市計画道路(支線)
■ 第十三種市街地	■ 都市計画道路(支線)
■ 第十四種市街地	■ 都市計画道路(支線)
■ 第十五種市街地	■ 都市計画道路(支線)
■ 第十六種市街地	■ 都市計画道路(支線)
■ 第十七種市街地	■ 都市計画道路(支線)
■ 第十八種市街地	■ 都市計画道路(支線)
■ 第十九種市街地	■ 都市計画道路(支線)
■ 第二十種市街地	■ 都市計画道路(支線)
■ 第二十一種市街地	■ 都市計画道路(支線)
■ 第二十二種市街地	■ 都市計画道路(支線)
■ 第二十三種市街地	■ 都市計画道路(支線)
■ 第二十四種市街地	■ 都市計画道路(支線)
■ 第二十五種市街地	■ 都市計画道路(支線)
■ 第二十六種市街地	■ 都市計画道路(支線)
■ 第二十七種市街地	■ 都市計画道路(支線)
■ 第二十八種市街地	■ 都市計画道路(支線)
■ 第二十九種市街地	■ 都市計画道路(支線)
■ 第三十種市街地	■ 都市計画道路(支線)
■ 第三十一種市街地	■ 都市計画道路(支線)
■ 第三十二種市街地	■ 都市計画道路(支線)
■ 第三十三種市街地	■ 都市計画道路(支線)
■ 第三十四種市街地	■ 都市計画道路(支線)
■ 第三十五種市街地	■ 都市計画道路(支線)
■ 第三十六種市街地	■ 都市計画道路(支線)
■ 第三十七種市街地	■ 都市計画道路(支線)
■ 第三十八種市街地	■ 都市計画道路(支線)
■ 第三十九種市街地	■ 都市計画道路(支線)
■ 第四十種市街地	■ 都市計画道路(支線)
■ 第四十一種市街地	■ 都市計画道路(支線)
■ 第四十二種市街地	■ 都市計画道路(支線)
■ 第四十三種市街地	■ 都市計画道路(支線)
■ 第四十四種市街地	■ 都市計画道路(支線)
■ 第四十五種市街地	■ 都市計画道路(支線)
■ 第四十六種市街地	■ 都市計画道路(支線)
■ 第四十七種市街地	■ 都市計画道路(支線)
■ 第四十八種市街地	■ 都市計画道路(支線)
■ 第四十九種市街地	■ 都市計画道路(支線)
■ 第五十種市街地	■ 都市計画道路(支線)

資料	
市名	藤沢市
計画名	藤沢都市計画第1号公共下水道
計画内容	総括図(雨水)
縮尺	1/15,000
冊数	2 の 2
作成年月日	平成26年 月 日



1 : 15,000